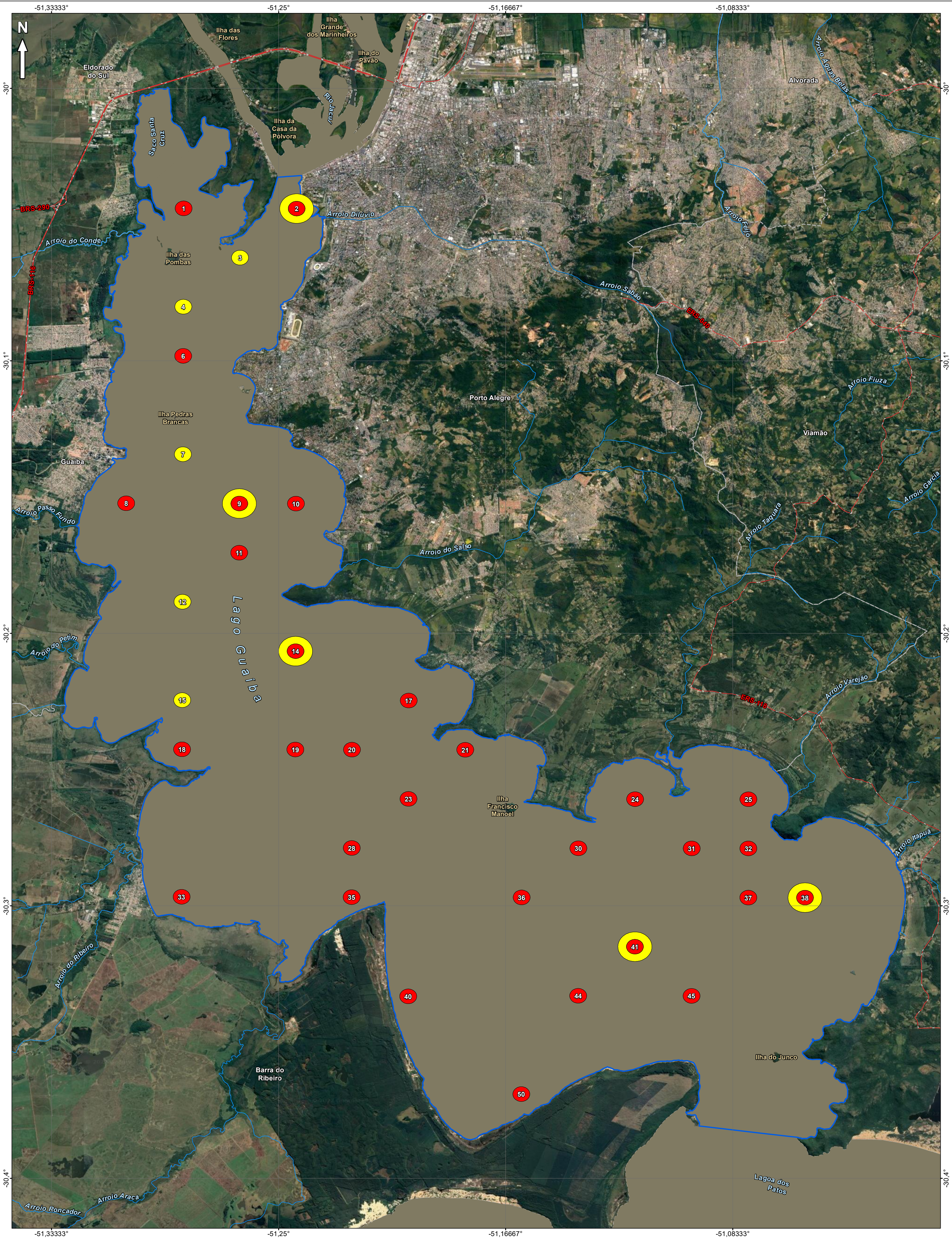




Anexo 6. Mapa Distribuição Espécies Bioindicadoras.





Legenda

- Trecho Rodoviário
- Hidrografia
- Divisão Municipal
- Área em Estudo

Distribuição das Espécies Bioindicadoras

- Ocorrência de Hexagenia (Pseudeatonica) albivitta (Walker, 1853)
- Novos Registros de Zooplâncton para o Lago Guaíba

Nota Explicativa I
 Parâmetros Cartográficos:
 Sistema de Coordenadas Geográficas
 Graus Decimais
 Datum Horizontal: SIRGAS2000

Nota Explicativa II
 Fonte de Dados:
 - Hidrografia; Trecho Rodoviário; Divisão Municipal: Base Cartográfica do Estado do RS, Escala: 1:25.000 - BCRS25, Versão 1.0 - 2018
 - Espécies Bioindicadoras: Arvut Meio Ambiente, 19/05, 02/07, 06/10/2021, 04/01/2022
 - Malha de Amostragem: Fundação Estadual de Proteção Ambiental - RS, 04/2021

		Cliente: FEPAM - Fundação Estadual de Proteção Ambiental Henrique Luiz Roessler - RS	Local: Lago Guaíba	UF: RS
Projeto: Levantamento da Composição, Abundância, Riqueza e Diversidade de Bentos (Macroinvertebrados Bentônicos) e Plânctons (Zooplâncton, Fitoplâncton) na Área do Lago Guaíba.				
Título: Mapa da Distribuição das Espécies Bioindicadoras				
Executora:		Responsável Técnico:		
		Bióloga Monique Gamba CRBle 101752/03-D		
Elaborado por:		Aprovado por:		
Geógrafo Eduardo Farina		Bióloga Fernanda Sartorio		
Fonte de Dados:	Parâmetros Cartográficos:	Data:	Escala:	Prancha:
Ver nota explicativa II	Ver nota explicativa I	março/2022	1:100.000	1/1
Arquivo Digital: FEPAM_1_2_3_4C_DIST_ESPEC_BIOINDIC_A2				
DIREITOS AUTORAIS RESERVADOS CONFORME TERMOS CONTRATUAIS. Proibida a reprodução total ou parcial deste desenho sem expresso consentimento do proprietário.				



Fepam



Anexo 7: Dados secundários

NOME CIENTÍFICO	NOME POPULAR	MICROHÁBITAT PREFERENCIAL	HÁBITO ALIMENTAR	RISCO DE EXTINÇÃO OU ENDEMISMO
BACILLARIOPHYCEAE (diatomáceas)				
<i>Achnantheidium exiguum</i>	Algas	LEN	PP	NE
<i>Achnantheidium minutissimum</i>	Algas	LEN	PP	NE
<i>Achnantheidium microcephalum</i>	Algas	LEN	PP	NE
<i>Achnanthes coarctata</i>	Algas	LEN	PP	NE
<i>Amphipleura lindheimeri</i>	Algas	LEN	PP	NE
<i>Amphora</i> sp.	Algas	LEN	PP	NE
<i>Asterionella formosa</i>	Algas	LEN	PP	NE
<i>Aulacoseira ambígua</i>	Algas	LEN	PP	NE
<i>Aulacoseira distans</i>	Algas	LEN	PP	NE
<i>Aulacoseira granulata</i>	Algas	LEN	PP	NE
<i>Aulacoseira granulata</i> var. <i>angustissima</i>	Algas	LEN	PP	NE
<i>Aulacoseira herzogii</i>	Algas	LEN	PP	NE
<i>Caloneis</i> sp.	Algas	LEN	PP	NE
<i>Cocconeis placentula</i>	Algas	LEN	PP	NE
<i>Cyclostephanos dubius</i>	Algas	LEN	PP	NE
<i>Cyclotella meneghiniana</i>	Algas	LEN	PP	NE
<i>Cyclotella striata</i>	Algas	LEN	PP	NE
<i>Cymbella</i> sp.	Algas	LEN	PP	NE
<i>Diadismis confervacea</i>	Algas	LEN	PP	NE
<i>Diploneis</i> sp.	Algas	LEN	PP	NE
<i>Discostella stelligera</i>	Algas	LEN	PP	NE
<i>Encyonema minutum</i>	Algas	LEN	PP	NE
<i>Encyonema silesiacum</i>	Algas	LEN	PP	NE
<i>Encyonema mesianum</i>	Algas	LEN	PP	NE
<i>Encyonema perpusillum</i>	Algas	LEN	PP	NE
<i>Eunotia asterionelloides</i>	Algas	LEN	PP	NE
<i>Eunotia bilunaris</i>	Algas	LEN	PP	NE
<i>Eunotia pectinalis</i>	Algas	LEN	PP	NE
<i>Eolimna subminuscula</i>	Algas	LEN	PP	NE
<i>Fragillaria</i> sp.	Algas	LEN	PP	NE
<i>Frustulia crassinervia</i>	Algas	LEN	PP	NE
<i>Frustulia saxônica</i>	Algas	LEN	PP	NE
<i>Geissleria aikenensis</i>	Algas	LEN	PP	NE
<i>Gomphonema affine</i>	Algas	LEN	PP	NE
<i>Gomphonema acuminatum</i>	Algas	LEN	PP	NE
<i>Gomphonema angustatum</i>	Algas	LEN	PP	NE
<i>Gomphonema gracile</i>	Algas	LEN	PP	NE
<i>Gomphonema mexicanum</i>	Algas	LEN	PP	NE
<i>Gomphonema minutum</i>	Algas	LEN	PP	NE
<i>Gomphonema parvulum</i>	Algas	LEN	PP	NE
<i>Gomphonema pseudoaugur</i>	Algas	LEN	PP	NE
<i>Gomphonema turris</i>	Algas	LEN	PP	NE
<i>Gyrosigma acuminatum</i>	Algas	LEN	PP	NE
<i>Luticula goeppertiana</i>	Algas	LEN	PP	NE

NOME CIENTÍFICO	NOME POPULAR	MICROHÁBITAT PREFERENCIAL	HÁBITO ALIMENTAR	RISCO DE EXTINÇÃO OU ENDEMISMO
<i>Hydrosera</i> sp.	Algas	LEN	PP	NE
<i>Melosira</i> sp.	Algas	LEN	PP	NE
<i>Navicula pseudoanglica</i>	Algas	LEN	PP	NE
<i>Navicula cryptocephala</i>	Algas	LEN	PP	NE
<i>Navicula laevis</i>	Algas	LEN	PP	NE
<i>Navicula radiosa</i>	Algas	LEN	PP	NE
<i>Navicula rostellata</i>	Algas	LEN	PP	NE
<i>Navicula symmetrica</i>	Algas	LEN	PP	NE
<i>Nitzschia acicularis</i>	Algas	LEN	PP	NE
<i>Nitzschia agnewii</i>	Algas	LEN	PP	NE
<i>Nitzschia clausii</i>	Algas	LEN	PP	NE
<i>Nitzschia gracilis</i>	Algas	LEN	PP	NE
<i>Nitzschia intermedia</i>	Algas	LEN	PP	NE
<i>Nitzschia palea</i>	Algas	LEN	PP	NE
<i>Nupela</i> sp.	Algas	LEN	PP	NE
<i>Pinnularia acrosphaeria</i>	Algas	LEN	PP	NE
<i>Pinnularia braunii</i>	Algas	LEN	PP	NE
<i>Placoneis</i> sp.	Algas	LEN	PP	NE
<i>Planothidium dubium</i>	Algas	LEN	PP	NE
<i>Planothidium frequentissimum</i>	Algas	LEN	PP	NE
<i>Planothidium lanceolatum</i>	Algas	LEN	PP	NE
<i>Sellaphora pupula</i>	Algas	LEN	PP	NE
<i>Sellaphora seminulum</i>	Algas	LEN	PP	NE
<i>Skeletonema potamos</i>	Algas	LEN	PP	NE
<i>Surirella angusta</i>	Algas	LEN	PP	NE
<i>Synedra goulardii</i>	Algas	LEN	PP	NE
<i>Tabellaria</i> sp.	Algas	LEN	PP	NE
<i>Terpsinoe</i> sp.	Algas	LEN	PP	NE
<i>Thalassiosira</i> sp.	Algas	LEN	PP	NE
<i>Tryblionella levidensis</i>	Algas	LEN	PP	NE
<i>Tryblionella victoriae</i>	Algas	LEN	PP	NE
<i>Ulnaria ulna</i>	Algas	LEN	PP	NE
<i>Urosolenia eriensis</i> var. <i>morsa</i>	Algas	LEN	PP	NE
CHLOROPHYCEAE (clorófitas)				
<i>Ankistrodesmus gracilis</i>	Alga-verde	DA	PP	NE
<i>Coelastrum microporum</i>	Alga-verde	DA	PP	NE
<i>Crucigenia fenestrata</i>	Alga-verde	DA	PP	NE
<i>Crucigenia quadrata</i>	Alga-verde	DA	PP	NE
<i>Crucigeniella apiculata</i>	Alga-verde	DA	PP	NE
<i>Crucigeniella crucifera/rectangularis</i>	Alga-verde	DA	PP	NE
<i>Crucigeniella divergens</i>	Alga-verde	DA	PP	NE
<i>Desmodesmus communis</i>	Alga-verde	DA	PP	NE
<i>Desmodesmus denticulatus</i>	Alga-verde	DA	PP	NE

NOME CIENTÍFICO	NOME POPULAR	MICROHÁBITAT PREFERENCIAL	HÁBITO ALIMENTAR	RISCO DE EXTINÇÃO OU ENDEMISMO
<i>Desmodesmus denticulatus</i> var. <i>fenestratus</i>	Alga-verde	DA	PP	NE
<i>Desmodesmus intermedius</i>	Alga-verde	DA	PP	NE
<i>Desmodesmus intermedius</i> var. <i>acutispinus</i>	Alga-verde	DA	PP	NE
<i>Desmodesmus maximus</i>	Alga-verde	DA	PP	NE
<i>Desmodesmus opoliensis</i>	Alga-verde	DA	PP	NE
<i>Desmodesmus opoliensis</i> var. <i>mononensis</i>	Alga-verde	DA	PP	NE
<i>Desmodesmus protuberans</i>	Alga-verde	DA	PP	NE
<i>Desmodesmus quadricauda</i>	Alga-verde	DA	PP	NE
<i>Dimorphococcus lunatus</i>	Alga-verde	DA	PP	NE
<i>Eudorina elegans</i>	Alga-verde	DA	PP	NE
<i>Franceia minuscula</i>	Alga-verde	DA	PP	NE
<i>Golenkinia radiata</i>	Alga-verde	DA	PP	NE
<i>Golenkiniopsis parvula</i>	Alga-verde	DA	PP	NE
<i>Kirchneriella contorta</i>	Alga-verde	DA	PP	NE
<i>Kirchneriella microscopica</i>	Alga-verde	DA	PP	NE
<i>Lagerheimia genevensis</i> / <i>wratislaviensis</i>	Alga-verde	DA	PP	NE
<i>Monoraphidium arcuatum</i>	Alga-verde	DA	PP	NE
<i>Monoraphidium contortum</i>	Alga-verde	DA	PP	NE
<i>Monoraphidium griffith</i>	Alga-verde	DA	PP	NE
<i>Monoraphidium irregulare</i>	Alga-verde	DA	PP	NE
<i>Monoraphidium komarkovae</i>	Alga-verde	DA	PP	NE
<i>Monoraphidium tortile</i>	Alga-verde	DA	PP	NE
<i>Neodesmus danubialis</i>	Alga-verde	DA	PP	NE
<i>Nephrochlamys willeana</i>	Alga-verde	DA	PP	NE
<i>Pandorina morum</i>	Alga-verde	DA	PP	NE
<i>Pediastrum duplex</i>	Alga-verde	DA	PP	NE
<i>Pediastrum tetras</i>	Alga-verde	DA	PP	NE
<i>Polyedriopsis spinulosa</i>	Alga-verde	DA	PP	NE
<i>Pyrobotrys gracilis</i>	Alga-verde	DA	PP	NE
<i>Raphidocelis/Kirchneriella</i>	Alga-verde	DA	PP	NE
<i>Scenedesmus acuminatus</i>	Alga-verde	DA	PP	NE
<i>Scenedesmus bernardii</i>	Alga-verde	DA	PP	NE
<i>Scenedesmus caudato-aculeolatus</i>	Alga-verde	DA	PP	NE
<i>Scenedesmus dimorphus</i>	Alga-verde	DA	PP	NE
<i>Scenedesmus disciformis</i>	Alga-verde	DA	PP	NE
<i>Scenedesmus ecornis</i>	Alga-verde	DA	PP	NE
<i>Scenedesmus javanensis</i>	Alga-verde	DA	PP	NE
<i>Scenedesmus longispina</i>	Alga-verde	DA	PP	NE

NOME CIENTÍFICO	NOME POPULAR	MICROHÁBITAT PREFERENCIAL	HÁBITO ALIMENTAR	RISCO DE EXTINÇÃO OU ENDEMISMO
<i>Scenedesmus producto-capitatus</i>	Alga-verde	DA	PP	NE
<i>Scenedesmus verrucosus</i>	Alga-verde	DA	PP	NE
<i>Schizochlamys planctonica</i>	Alga-verde	DA	PP	NE
<i>Schroederia setigera</i>	Alga-verde	DA	PP	NE
<i>Selenastrum capricornutum</i>	Alga-verde	DA	PP	NE
<i>Selenastrum gracile</i>	Alga-verde	DA	PP	NE
<i>Sphaerocystis planctonica</i>	Alga-verde	DA	PP	NE
<i>Tetraedron caudatum</i>	Alga-verde	DA	PP	NE
<i>Tetraedron minimum</i>	Alga-verde	DA	PP	NE
<i>Tetraedron minimum</i> var. <i>apiculatoscrobiculatum</i>	Alga-verde	DA	PP	NE
<i>Tetraedron trigonum</i>	Alga-verde	DA	PP	NE
<i>Tetrastrum elegans</i>	Alga-verde	DA	PP	NE
<i>Tetrastrum glabrum</i>	Alga-verde	DA	PP	NE
<i>Tetrastrum heteracanthum</i>	Alga-verde	DA	PP	NE
<i>Tetrastrum triangulare</i>	Alga-verde	DA	PP	NE
<i>Treubaria</i> sp.	Alga-verde	DA	PP	NE
<i>Westella botryoides</i>	Alga-verde	DA	PP	NE
CHRYSOPHYCEAE				
<i>Bicoeca petiolata</i>	Algas-douradas	DA	PP	NE
<i>Dinobryon cylindricum</i>	Algas-douradas	DA	PP	NE
CRYPTOPHYCEAE				
<i>Chroomonas acuta</i>	Algas	DA	PP	NE
<i>Cryptomonas brevis</i>	Algas	DA	PP	NE
<i>Cryptomonas erosa</i>	Algas	DA	PP	NE
<i>Cryptomonas marssonii</i>	Algas	DA	PP	NE
<i>Cryptomonas obovata</i>	Algas	DA	PP	NE
<i>Cryptomonas ovata</i>	Algas	DA	PP	NE
<i>Cryptomonas phaseolus</i>	Algas	DA	PP	NE
<i>Cryptomonas platyuris</i>	Algas	DA	PP	NE
<i>Cryptomonas pyrenoidifera</i>	Algas	DA	PP	NE
CYANOPHYCEAE (cianobactérias)				
<i>Anabaena spiroides</i>	Algas-azuis	LAC raso	PP	NE
<i>Chroococcus limneticus</i>	Algas-azuis	LAC raso	PP	NE
<i>Chroococcus minutus</i>	Algas-azuis	LAC raso	PP	NE
<i>Coelosphaerium</i> sp.	Algas-azuis	LAC raso	PP	NE
<i>Cylindrospermopsis raciborskii</i>	Algas-azuis	LAC raso	PP	NE
<i>Limnothrix planctonica</i>	Algas-azuis	LAC raso	PP	NE
<i>Merismopedia tenuissima</i>	Algas-azuis	LAC raso	PP	NE
<i>Microcystis aeruginosa</i>	Algas-azuis	LAC raso	PP	NE
<i>Oscillatoria</i> sp.	Algas-azuis	LAC raso	PP	NE
<i>Phormidium</i> sp.	Algas-azuis	LAC raso	PP	NE
<i>Planktolyngbya contorta</i>	Algas-azuis	LAC raso	PP	NE
<i>Planktolyngbya limnetica</i>	Algas-azuis	LAC raso	PP	NE
<i>Planktothrix</i> sp.	Algas-azuis	LAC raso	PP	NE

NOME CIENTÍFICO	NOME POPULAR	MICROHÁBITAT PREFERENCIAL	HÁBITO ALIMENTAR	RISCO DE EXTINÇÃO OU ENDEMISMO
<i>Pseudanabaena sp.</i>	Algas-azuis	LAC raso	PP	NE
DINOPHYCEAE				
<i>Peridinium sp. 1</i>	Dinoflagelado	DA	PP	NE
<i>Ceratium furcoides</i>	Dinoflagelado	DA	PP	NÃO
<i>Ceratium sp.</i>	Dinoflagelado	DA	PP	NÃO
<i>Sphaerodinium sp.</i>	Dinoflagelado	DA	PP	NE
EUGLENOPHYCEAE				
<i>Cryptoglena sp.</i>	Euglenas	DA	PP	NE
<i>Euglena acus</i>	Euglenas	DA	PP	NE
<i>Euglena splendens</i>	Euglenas	DA	PP	NE
<i>Lepocinclis ovum</i>	Euglenas	DA	PP	NE
<i>Phacus curvicauda</i>	Euglenas	DA	PP	NE
<i>Phacus longicauda</i>	Euglenas	DA	PP	NE
<i>Phacus pyrum</i>	Euglenas	DA	PP	NE
<i>Phacus suecicus</i>	Euglenas	DA	PP	NE
<i>Strombomonas scabra</i>	Euglenas	DA	PP	NE
<i>Trachelomonas hispida</i>	Euglenas	DA	PP	NE
<i>Trachelomonas planctonica</i>	Euglenas	DA	PP	NE
<i>Trachelomonas volvocina</i>	Euglenas	DA	PP	NE
<i>Trachelomonas volvocinopsis</i>	Euglenas	DA	PP	NE
TREBOUXIOPHYCEAE				
<i>Actinastrum aciculare</i>	Algas-verde	DA	PP	NE
<i>Chlorella vulgaris</i>	Algas-verde	DA	PP	NE
<i>Dictyosphaerium pulchellum</i>	Algas-verde	DA	PP	NE
<i>Micractinium bornhemiense</i>	Algas-verde	DA	PP	NE
<i>Pachycladella sp.</i>	Algas-verde	DA	PP	NE
SYNUROPHYCEAE				
<i>Mallomonas sp.</i>	Alga	DA	PP	NE
<i>Synura uvella</i>	Alga	DA	PP	NE
XANTHOPHYCEAE				
<i>Isthmochloron variabilis</i>	Algas-verde-amareladas	DA	PP	NE
<i>Ophiocytium/ Centritractus</i>	Algas-verde-amareladas	DA	PP	NE
ZYGNEMATOPHYCEAE				
<i>Closterium acutum</i>	Desmídeas	Pelágicos	PP	NE
<i>Closterium gracile</i>	Desmídeas	Pelágicos	PP	NE
<i>Cosmarium sp.</i>	Desmídeas	Pelágicos	PP	NE
<i>Desmidium sp.</i>	Desmídeas	Pelágicos	PP	NE
<i>Staurodesmus sp.</i>	Desmídeas	Pelágicos	PP	NE
<i>Spirogira sp.</i>	Desmídeas	Pelágicos	PP	NE

Comunidade de organismos fitoplanctônicos registrados por dados secundários na área de estudo, aspectos ecológicos, grau e status de ameaça (MMA) de cada *táxon*.

NOME CIENTÍFICO	NOME POPULAR	HABITAT	HÁBITO ALIMENTAR	RISCO DE EXTINÇÃO OU ENDESMISMO
CERCOZOA				
<i>Euglypha</i> sp.	Protozoário	Pelágico, litorâneo	Suspensívoro	NE
<i>Trinema</i> sp.	Protozoário	Pelágico, litorâneo	Suspensívoro	NE
CILIOPHORA				
Codonellidae				
<i>Codonella</i> sp.	Protozoário	Pelágico, litorâneo	Suspensívoro	NE
Vorticellidae				
<i>Vorticella</i> sp.	Protozoário	Pelágico, litorâneo	Suspensívoro	NE
AMOEOBOZOA				
Arcellidae				
<i>Arcella</i> sp.	Ameba	Pelágico, litorâneo	Suspensívoro	NE
<i>Arcella dentata</i>	Ameba	Litorâneo	Suspensívoro	NE
<i>Arcella megastoma</i>	Ameba	Litorâneo	Suspensívoro	NE
Centropyxidae				
<i>Centropyxis</i> sp.	Ameba	-	-	-
<i>Centropyxis acuelata</i>	Ameba	Pelágico, litorâneo	Suspensívoro	NE
Diffugiidae				
<i>Diffugia</i> sp.	Ameba	-	suspensívoro	NE
ROTIFERA				
Asplanchnidae				
<i>Asplanchna</i> sp.	Pulga-d'água	Pelágico	Predador	NE
Brachionidae				
<i>Brachionus angularis</i>	Pulga-d'água	Pelágico	Filtrador	NE
<i>Brachionus bidentata</i>	Pulga-d'água	Pelágico	Filtrador	NE
<i>Brachionus calyciflorus</i>	Pulga-d'água	Pelágico	Filtrador	NE
<i>Brachionus caudatus personatus</i>	Pulga-d'água	Litorâneo	Filtrador	NE

NOME CIENTÍFICO	NOME POPULAR	HABITAT	HÁBITO ALIMENTAR	RISCO DE EXTINÇÃO OU ENDEMIISMO
<i>Brachionus dolabratus dolabratus</i>	Pulga-d'água	Litorâneo	Filtrador	NE
<i>Brachionus falcatus</i>	Pulga-d'água	Pelágico	Filtrador	NE
<i>Brachionus leydigii</i>	Pulga-d'água	-	-	-
<i>Brachionus mirus</i>	Pulga-d'água	Pelágico	Filtrador	NE
<i>Plationus patulus patulus</i>	Pulga-d'água	Litorâneo	Filtrador	NE
<i>Brachionus quadridentatus</i>	Pulga-d'água	Pelágico	Filtrador	NE
<i>Brachionus</i> sp.	Pulga-d'água	-	-	-
<i>Kellicottia bostoniensis</i>	Pulga-d'água	Pelágico	Filtrador	Exótica
<i>Kellicottia longispina</i>	Pulga-d'água	Pelágico	Filtrador	Exótica
<i>Keratella</i> sp.	Pulga-d'água	Pelágico	Filtrador	NE
<i>Keratella americana</i>	Pulga-d'água	Pelágico	Filtrador	NE
<i>Keratella cochlearis</i>	Pulga-d'água	Pelágico	Filtrador	NE
<i>Keratella lenzi</i>	Pulga-d'água	Pelágico	Filtrador	NE
<i>Keratella</i> cf. <i>quadrata</i>	Pulga-d'água	Pelágico	Filtrador	NE
<i>Keratella</i> cf. <i>serrulata</i>	Pulga-d'água	Pelágico	Filtrador	NE
<i>Keratella tropica</i>	Pulga-d'água	Pelágico	Filtrador	NE
<i>Platytias quadricornis</i>	Pulga-d'água	Pelágico	Filtrador	NE
<i>Paracoleurella logima</i>	Pulga-d'água	Litorâneo	Filtrador	NE
Collothecidae				
<i>Collotheca</i> sp.	Pulga-d'água	Litorâneo	Filtrador	NE
Conochilidae				
<i>Conochilus</i> sp.	Pulga-d'água	Pelágico	Filtrador	NE
<i>Conochilus unicornis</i>	Pulga-d'água	Pelágico	Filtrador	NE
<i>Conochilus coenobasis</i>	Pulga-d'água	Pelágico	Filtrador	NE
Epiphanidae				
<i>Epiphanes</i> sp.	Pulga-d'água	Litorâneo	Filtrador	NE
Filiniidae				
<i>Filinia longiseta</i>	Pulga-d'água	Pelágico	Filtrador	NE
<i>Filinia opoliensis</i>	Pulga-d'água	Pelágico	Filtrador	NE
<i>Filinia terminalis</i>	Pulga-d'água	Pelágico	Filtrador	NE
<i>Filinia</i> sp.	Pulga-d'água	Pelágico	Filtrador	NE
Euchlanidae				

NOME CIENTÍFICO	NOME POPULAR	HABITAT	HÁBITO ALIMENTAR	RISCO DE EXTINÇÃO OU ENDEMIISMO
<i>Dipleuchlanis propatula</i>	Pulga-d'água	Litorâneo	Filtrador	NE
<i>Euchlanis</i> sp.	Pulga-d'água	Litorâneo	Filtrador	NE
<i>Euchlanis dilatata</i>	Pulga-d'água	Litorâneo	Filtrador	NE
<i>Euchlanis</i> cf. <i>lyra</i>	Pulga-d'água	Litorâneo	Filtrador	NE
<i>Beauchampiella eudactylota eudactylota</i>	Pulga-d'água	Litorâneo	Filtrador	NE
Flosculariidae				
<i>Ptygura</i> cf. <i>pedunculata</i>	Pulga-d'água	Litorâneo	Filtrador	NE
<i>Ptygura</i> sp.	Pulga-d'água	Litorâneo	Filtrador	NE
Gastropodidae				
<i>Ascomorpha eucadis</i>	Pulga-d'água	Pelágico	Sugador	NE
<i>Gastropus</i> sp.	Pulga-d'água	Pelágico	Sugador	NE
<i>Gastropus minor</i>	Pulga-d'água	Pelágico	Sugador	NE
Hexarthridae				
<i>Hexarthra intermedia brasiliensis</i>	Pulga-d'água	Pelágico	Filtrador	NE
<i>Hexarthra</i> sp.	Pulga-d'água	Pelágico	Filtrador	NE
Lecanidae				
<i>Lecane bulla</i>	Pulga-d'água	Litorâneo	Filtrador	NE
<i>Lecane cornuta</i>	Pulga-d'água	Litorâneo	Filtrador	NE
<i>Lecane curvicornis</i>	Pulga-d'água	Litorâneo	Filtrador	NE
<i>Lecane elsa</i>	Pulga-d'água	Litorâneo	Filtrador	NE
<i>Lecane leontina</i>	Pulga-d'água	Litorâneo	Filtrador	NE
<i>Lecane luna</i>	Pulga-d'água	Litorâneo	Filtrador	NE
<i>Lecane lunaris</i>	Pulga-d'água	Litorâneo	Filtrador	NE
<i>Lecane lunaris</i> var. <i>constricta</i>	Pulga-d'água	Litorâneo	Filtrador	NE
<i>Lecane</i> cf. <i>imbricata</i>	Pulga-d'água	Litorâneo	Filtrador	NE
<i>Lecane proiecta</i>	Pulga-d'água	Litorâneo	Filtrador	NE
<i>Lecane quadridentata</i>	Pulga-d'água	Litorâneo	Filtrador	NE
<i>Lecane</i> sp.	Pulga-d'água	Litorâneo	Filtrador	NE
Lepadellidae				
<i>Lepadella</i> sp.	Pulga-d'água	Litorâneo	Filtrador	NE
<i>Lepadella</i> cf. <i>oblonga</i>	Pulga-d'água	Litorâneo	Filtrador	NE

NOME CIENTÍFICO	NOME POPULAR	HABITAT	HÁBITO ALIMENTAR	RISCO DE EXTINÇÃO OU ENDEMIISMO
<i>Lepadella patella patela</i>	Pulga-d'água	Litorâneo	Filtrador	NE
<i>Lepadella ovalis</i>	Pulga-d'água	Litorâneo	Filtrador	NE
Mytilinidae				
<i>Mytilina</i> sp.	Pulga-d'água	Litorâneo	Filtrador	NE
Notommatidae				
<i>Cephalodella</i> sp.	Pulga-d'água	Litorâneo	sugador	NE
<i>Cephalodella gibba</i>	Pulga-d'água	Litorâneo	Sugador	NE
<i>Monommata</i> sp.	Pulga-d'água	Litorâneo	Sugador	NE
<i>Notommata</i> sp.	Pulga-d'água	Litorâneo	Sugador	NE
Proalidae				
<i>Proales</i> sp.	Pulga-d'água	Litorâneo	Filtrador	NE
Synchaetidae				
<i>Ploesoma truncatum</i>	Pulga-d'água	Litorâneo	Sugador	NE
<i>Ploesoma</i> sp.	Pulga-d'água	-	-	-
<i>Polyarthra</i> sp.	Pulga-d'água	Pelágico	Filtrador	NE
<i>Polyarthra vulgaris</i>	Pulga-d'água	Pelágico	Filtrador	NE
<i>Synchaeta</i> sp.	Pulga-d'água	Pelágico	Filtrador	NE
<i>Synchaeta pectinata</i>	Pulga-d'água	Pelágico	Filtrador	NE
<i>Synchaeta</i> cf. <i>oblonga</i>	Pulga-d'água	Pelágico	Filtrador	NE
Testudinellidae				
<i>Pompholyx</i> sp.	Pulga-d'água	Pelágico	Filtrador	NE
<i>Pompholyx complanata</i>	Pulga-d'água	Pelágico	Filtrador	NE
<i>Testudinella</i> sp.	Pulga-d'água	Litorâneo	Filtrador	NE
<i>Testudinella parva</i>	Pulga-d'água	Litorâneo	Filtrador	NE
<i>Testudinella</i> cf. <i>truncata</i>	Pulga-d'água	Litorâneo	Filtrador	NE
Trichocercidae				
<i>Trichocerca</i> sp.	Pulga-d'água	Litorâneo	Sugador	NE
<i>Trichocerca</i> cf. <i>bidens</i>	Pulga-d'água	Litorâneo	Sugador	NE
<i>Trichocerca capucina</i>	Pulga-d'água	Litorâneo	Sugador	NE
<i>Trichocerca elongata</i>	Pulga-d'água	Litorâneo	Sugador	NE
<i>Trichocerca elongata braziliensis</i>	Pulga-d'água	Litorâneo	Sugador	NE
<i>Trichocerca pusilla</i>	Pulga-d'água	Litorâneo	Sugador	NE

NOME CIENTÍFICO	NOME POPULAR	HABITAT	HÁBITO ALIMENTAR	RISCO DE EXTINÇÃO OU ENDEMIISMO
<i>Trichocerca cf. relictta</i>	Pulga-d'água	Litorâneo	Sugador	NE
<i>Trichocerca similis</i>	Pulga-d'água	Litorâneo	Sugador	NE
<i>Trichocerca similis grandis</i>	Pulga-d'água	Litorâneo	Sugador	NE
<i>Trichocerca tigres</i>	Pulga-d'água	Litorâneo	Sugador	NE
<i>Trichocerca cf. truncata</i>	Pulga-d'água	Litorâneo	Sugador	NE
Trichotriidae				
<i>Macrochaetus subquadratus</i>	Pulga-d'água	Litorâneo	Filtrador	NE
<i>Trichotria tetractis</i>	Pulga-d'água	Litorâneo	Filtrador	NE
CLADOCERA				
Bosminidae				
<i>Bosmina sp.</i>	Pulga-d'água	Pelágico	Filtrador	NE
<i>Bosmina longirostris</i>	Pulga-d'água	Pelágico	Filtrador	NE
<i>Bosminopsis deitersi</i>	Pulga-d'água	Pelágico	Filtrador	NE
Chydoridae				
<i>Alona sp.</i>	Pulga-d'água	Litorâneo	Raspador	NE
<i>Alona cf. guttata</i>	Pulga-d'água	Litorâneo	Raspador	NE
<i>Alona ossiani</i>	Pulga-d'água	Litorâneo	Raspador	NE
<i>Alona yara</i>	Pulga-d'água	Litorâneo	Raspador	NE
<i>Alonella dadayi</i>	Pulga-d'água	Litorâneo	Raspador	NE
<i>Camptocercus australis</i>	Pulga-d'água	Litorâneo	Raspador	NE
<i>Camptocercus dadayi</i>	Pulga-d'água	Litorâneo	Raspador	NE
<i>Chydorus sp.</i>	Pulga-d'água	Litorâneo	Raspador	NE
<i>Chydorus eurynotus</i>	Pulga-d'água	Litorâneo	Raspador	NE
<i>Chydorus pubescens</i>	Pulga-d'água	Litorâneo	Raspador	NE
<i>Coronatella sp.</i>	Pulga-d'água	Litorâneo	Raspador	NE
<i>Disparalona sp.</i>	Pulga-d'água	Litorâneo	Raspador	NE
<i>Euryalona orientalis</i>	Pulga-d'água	Litorâneo	Raspador	NE
<i>Graptoleberis sp.</i>	Pulga-d'água	Litorâneo	Raspador	NE
<i>Kurzia sp.</i>	Pulga-d'água	Litorâneo	Raspador	NE
<i>Kurzia polyspina</i>	Pulga-d'água	Litorâneo	Raspador	NE
<i>Leberis davidi</i>	Pulga-d'água	Litorâneo	Raspador	NE
<i>Leydigia striata</i>	Pulga-d'água	Litorâneo	Raspador	NE
<i>Monospilus sp.</i>	Pulga-d'água	Litorâneo	Raspador	NE

NOME CIENTÍFICO	NOME POPULAR	HABITAT	HÁBITO ALIMENTAR	RISCO DE EXTINÇÃO OU ENDEMIISMO
<i>Nicsmirnovius</i> sp.	Pulga-d'água	Litorâneo	Raspador	NE
<i>Ovalona</i> sp.	Pulga-d'água	Litorâneo	Raspador	NE
<i>Oxyurella longicaudis</i>	Pulga-d'água	Litorâneo	Raspador	NE
<i>Oxyurella</i> sp.	Pulga-d'água	Litorâneo	Raspador	NE
<i>Pleuroxus similis</i>	Pulga-d'água	Litorâneo	Raspador	NE
Macrothricidae				
<i>Macrothrix</i> sp.	Pulga-d'água	Litorâneo	Raspador	NE
<i>Macrothrix elegans</i>	Pulga-d'água	Litorâneo	Raspador	NE
<i>Macrothrix squamosa</i>	Pulga-d'água	Litorâneo	Raspador	NE
<i>Pseudomoina</i> cf. <i>lemnae</i>	Pulga-d'água	Litorâneo	Raspador	NE
Moinidae				
<i>Moina</i> sp.	Pulga-d'água	Pelágico	Filtrador	NE
<i>Moina minuta</i>	Pulga-d'água	Pelágico	Filtrador	NE
Daphnidae				
<i>Daphnia</i> sp.	Pulga-d'água	Pelágico	Filtrador	NE
<i>Daphnia gessneri</i>	Pulga-d'água	Pelágico	Filtrador	NE
<i>Ceriodaphnia cornuta</i>	Pulga-d'água	Pelágico	Filtrador	NE
<i>Ceriodaphnia quadrangula</i>	Pulga-d'água	Pelágico	Filtrador	NE
<i>Ceriodaphnia silvestrii</i>	Pulga-d'água	Pelágico	Filtrador	NE
<i>Ceriodaphnia</i> sp.	Pulga-d'água	Pelágico	Filtrador	NE
<i>Scapholeberis</i> sp.	Pulga-d'água	Pelágico	Filtrador	NE
<i>Scapholeberis armata</i>	Pulga-d'água	Pelágico	Filtrador	NE
<i>Simocephalus</i> sp.	Pulga-d'água	Pelágico	Filtrador	NE
<i>Simocephalus acutirostris</i>	Pulga-d'água	Pelágico	Filtrador	NE
<i>Simocephalus serrulatus</i>	Pulga-d'água	Pelágico	Filtrador	NE
Sididae				
<i>Diaphanosoma birgei</i>	Pulga-d'água	Pelágico	Filtrador	NE
Ilyocryptidae				
<i>Ilyocryptus spinifer</i>	Pulga-d'água	Litorâneo	Filtrador	NE
COPEPODA				
Cyclopidae				
<i>Acanthocyclops</i> sp.	Pulga-d'água	Pelágico	Raptorial	NE
<i>Ectocyclops herbsti</i>	Pulga-d'água	Litorâneo	Raptorial	NE

NOME CIENTÍFICO	NOME POPULAR	HABITAT	HÁBITO ALIMENTAR	RISCO DE EXTINÇÃO OU ENDEMIISMO
<i>Ectocyclops</i> sp.	Pulga-d'água	Litorâneo	Raptorial	NE
<i>Eucyclops ensifer</i>	Pulga-d'água	Litorâneo	Raptorial	NE
<i>Eucyclops</i> sp.	Pulga-d'água	Litorâneo	Raptorial	NE
<i>Mesocyclops</i> sp.	Pulga-d'água	Pelágico	Raptorial	NE
<i>Mesocyclops longisetus</i>	Pulga-d'água	Litorâneo	Raptorial	NE
<i>Metacyclops</i> sp.	Pulga-d'água	Pelágico	Raptorial	NE
<i>Microcyclops</i> sp.	Pulga-d'água	Litorâneo	Raptorial	NE
<i>Paracyclops</i> sp.	Pulga-d'água	Litorâneo	Raptorial	NE
<i>Thermocyclops</i> sp.	Pulga-d'água	Pelágico	Raptorial	NE
<i>Thermocyclops decipiens</i>	Pulga-d'água	Pelágico	Raptorial	NE
<i>Tropocyclops prasinus</i>	Pulga-d'água	Pelágico	Raptorial	NE
<i>Tropocyclops</i> sp.	Pulga-d'água	Pelágico	Raptorial	NE
Diaptomidae				
<i>Argyrodiaptomus</i> sp.	Pulga-d'água	Pelágico	Filtrador	NE
<i>Argyrodiaptomus bergi</i>	Pulga-d'água	Pelágico	Filtrador	NE
<i>Notodiaptomus</i> sp.	Pulga-d'água	Pelágico	Filtrador	NE
<i>Notodiaptomus anisitsi</i>	Pulga-d'água	Pelágico	Filtrador	NE
<i>Notodiaptomus carteri</i>	Pulga-d'água	Pelágico	Filtrador	NE
<i>Notodiaptomus incompositus</i>	Pulga-d'água	Pelágico	Filtrador	NE
<i>Notodiaptomus spiniger</i>	Pulga-d'água	Pelágico	Filtrador	NE
<i>Odontodiaptomus thomsoni</i>	Pulga-d'água	Pelágico	Filtrador	NE
<i>Pseudodiaptomus</i> sp.	Pulga-d'água	Pelágico	Filtrador	NE
Oithonidae				
<i>Oithona</i> sp.	Pulga-d'água	Pelágico	Filtrador	NE
MOLLUSCA				
Mytilidae				
<i>Limnoperma fortunei</i>	Larva-de-mexilão-dourado		Filtrador	NE

Comunidade de organismos zooplânctônicos registrados por dados secundários na área de estudo, aspectos ecológicos, grau e status de ameaça (MMA) de cada *táxon*.

NOME CIENTÍFICO	NOME POPULAR	MICROHÁBITAT PREFERENCIAL	HÁBITO ALIMENTAR	ESPÉCIE CINEGÉTICA	ESPÉCIE DE INTERESSE MÉDICO-SANITÁRIO	RISCO DE EXTINÇÃO OU ENDEMISMO
PORIFERA						
DEMOSPONGIAE						
Spongillidae						
<i>Trochospongilla paulula</i>	Esponja-de-água-doce	SUB	Filtrador	Não	Não	Não
ANNELIDA						
POLYCHAETA						
Capitellidae	Minhoca-do-lodo	SUB	Detritívoro	Não	Não	Não
OLIGOCHAETA	Minhoca-d'água	SUB	Detritívoro	Não	Não	Não
HIRUDINEA						
Glossiphonidae	Sanguessuga	DA	Parasita	Sim	Sim	Não
INSECTA						
BLATTODEA						
	Barata-aquática	SUB	Predador	Não	Não	Não
COLLEMBOLA						
Entomobyidae	Saltador	MAR	Generalista	Não	Não	Não
Oribatidae	Saltador	MAR	Generalista	Não	Não	Não
COLEOPTERA						
Curculionidae	Besouro-elefante	SUB	Predador	Não	Não	Não
Dryopidae	Besouro-aquático	SUB	Predador	Não	Não	Não
Dytiscidae	Besouro-aquático	MAC	Predador	Não	Não	Não
Elmidae	Besourinho-d'água	SUB, MAC	Predador	Não	Não	Não
Gyrinidae	Besouro-girino	SUP	Predador	Não	Não	Não
Hydrophilidae	Besouro-aquático	SUB	Predador	Não	Não	Não
Noteridae	Besourinho-d'água	SUB	Predador	Não	Não	Não
Scirtidae	-	SUB, MAC	Predador	Não	Não	Não
Staphilinidae	-	SUB	Predador	Não	Não	Não
DIPTERA						
Chironomidae	Larva-de-mosquito-não-picador	SUB, MAC	Predador ou Coletor	Não	Não	Não
Chironomidae	Pupa-de-mosquito	COL, SUP	Diverso	Não	Não	Não
Ephydriidae	Larva-de-mosca-costeira	LENTICO	Predador	Não	Não	Não

NOME CIENTÍFICO	NOME POPULAR	MICROHÁBITAT PREFERENCIAL	HÁBITO ALIMENTAR	ESPÉCIE CINEGÉTICA	ESPÉCIE DE INTERESSE MÉDICO-SANITÁRIO	RISCO DE EXTINÇÃO OU ENDEMISSMO
Culicidae	Larva-de-mosquito-pernilongo	SUP	Predador	Não	Não	Não
Tipulidae	Larva-de-mosquito-gigante	COL	Predador	Não	Não	Não
Tabanidae	Larva-de-mosquito	COL, SUP	Predador	Não	Não	Não
EPHEMEROPTERA						
Baetidae	Náíade efêmera	SUB, MAC	Coletor	Não	Não	Não
Leptophlebiidae	Náíade efêmera	SUB, MAC	Predador	Não	Não	Não
HEMIPTERA						
Belostomatidae	Baratinha-d'água	SUB, MAC	Predador	Não	Não	Não
Gerridae	Inseto-jesus	SUP	Predador	Não	Não	Não
Hebridae	-	SUB, MAC	Predador	Não	Não	Não
Notonectidae	Inseto-nadador	SUP	Predador	Não	Não	Não
Pleidae	Percevejo-pulga	SUB, MAC	Predador	Não	Não	Não
HYMNOPTERA						
Formicidae	Formiga	SUP	Predador	Não	Não	Exótica
Diapriidae	Vespa-aquática	SUP, MAC	Parasitas	Não	Não	Não
ODONATA						
Coenagrionidae	Náíade-libélula	MAC	Predador	Não	Não	Não
TRICHOPTERA						
Hydropsichidae	Larva-mosca-d'água	DA	Coletor	Não	Não	Não
Hydroptilidae	Larva-mosca-d'água	COL	Filtrador	Não	Não	Não
Limnephilidae	Larva-mosca-d'água	-	Coletor	Não	Não	Não
Leptoceridae	Larva-mosca-d'água	SUB	Coletor	Não	Não	Não
Odontoceridae	Larva-mosca-d'água	SUB	Coletor	Não	Não	Não
ARACHNIDA						
Hidracarina	Ácaro-d'água	DA	Parasitas, predador	Não	Não	Não
Aranae	Aranha-aquática	SUP	Predador	Não	Não	Não
CRUSTACEA						

NOME CIENTÍFICO	NOME POPULAR	MICROHÁBITAT PREFERENCIAL	HÁBITO ALIMENTAR	ESPÉCIE CINEGÉTICA	ESPÉCIE DE INTERESSE MÉDICO-SANITÁRIO	RISCO DE EXTINÇÃO OU ENDEMISMO
AMPHIPODA	Pulga- d'água	SUB	Detritívoro	Não	Não	Não
Dogielinotidae						
<i>Hyallega curvispina</i>	Pulga- d'água	SUB, MAC	Predador	Não	Não	Não
ISOPODA	Tatuzinho	MAR	Detritívoro	Não	Não	Exótico
CHILOPODA	Piolho-de-cobra	TER	Detritívoro	Não	Não	Alóctone
CLADOCERA*	Pulga- d'água	COL, MAC	Coletor	Não	Não	Não
DECAPODA						
Aeglidae						
<i>Aegla platensis</i>	Caranguejo-de-água-doce	SUB	Predador	Não	Não	Não
Parastacidae						
<i>Parastacus brasiliensis</i>	Lagostim-de-água-doce	DA	Predador	Sim	Não	Não
<i>P. pilimanus</i>	Lagostim-de-água-doce	DA	Predador	Sim	Não	Não
<i>P. defossus</i>	Lagostim-de-água-doce	DA	Predador	Sim	Não	Não
<i>P. varicosus</i>	Lagostim-de-água-doce	DA	Predador	Sim	Não	Não
TANAIDACEA						
Tanaidae	Microcrustáceo	SUB	Detritívoro	Não	Não	Não
MOLLUSCA						
GASTROPODA						
Ampullariidae						
(indivíduos jovens)	Caramujos	COL	Filtrador	Não	Não	Não
<i>Pomacea sp.</i>	Ampulária	SUB	Raspador	Não	Sim	Não
<i>Pomacea canaliculata</i>	Ampulária	SUB	Raspador	Não	Sim	Não
Ancylidae						
<i>Burnupia sp.</i>	Caramujo-chapéu	SUB	Raspador	Não	Não	Não
Lithoglyphidae						
<i>Potamolithus jacuhyensis</i>	Caramujinho-de-lama	SUB	Raspador	Não	Não	Não
Cochliopidae						
<i>Heleobia australis</i>	Caramujo-de-lama	SUB	Raspador	Não	Não	Não
<i>Heleobia piscium</i>	Caramujo-de-lama	SUB	Raspador	Não	Não	Não

NOME CIENTÍFICO	NOME POPULAR	MICROHÁBITAT PREFERENCIAL	HÁBITO ALIMENTAR	ESPÉCIE CINEGÉTICA	ESPÉCIE DE INTERESSE MÉDICO-SANITÁRIO	RISCO DE EXTINÇÃO OU ENDEMISSIMO
<i>Heleobia davisii</i>	Caramujo-de-lama	SUB	Raspador	Não	Não	Não
<i>Heleobia robustus</i>	Caramujo-de-lama	SUB	Raspador	Não	Não	Não
<i>Heleobia sp.</i>	Caramujinho-da-lama	SUB	Raspador	Não	Não	Não
Chilinidae						
<i>Chilina parva</i>	Caramujo	SUB	Raspador	Não	Não	Não
BIVALVIA						
Corbiculidae						
<i>Corbicula fluminea</i>	Berbigão-asiático	SUB	Filtrador	Não	Não	Exótica
<i>Corbicula largillierti</i>	Berbigão-asiático	SUB	Filtrador	Não	Não	Exótica
Mytilidae						
<i>Limnoperna fortunei</i>	Mexilhão-dourado	DA	Filtrador	Sim	Não	Exótica
Mycetopodidae						
<i>Anodontites iheringi</i>	Marisco-longado-rajado	SUB	Filtrador	Sim	Não	VU*, EN**
<i>Anodontites trapesialis</i>	Marisco-de-água-doce	SUB	Filtrador	Sim	Não	Não
<i>Anodontites trapezeus</i>	Marisco-de-água-doce	SUB	Filtrador	Não	Não	Não
<i>Leila blainvilliana</i>	Leila	SUB	Filtrador	Não	Não	EN*, EN**
<i>Mycetopoda legumen</i>	Marisco-faquinha-arredondada	SUB	Filtrador	Não	Não	VU*, VU**
Hyriidae						
<i>Diplodon koseritzi</i>	Marisco-do-junco	SUB	Filtrador	Sim	Não	EN*, CR**
<i>Diplodon sp.</i>	Marisco-de-água-doce	SUB	Filtrador	Sim	Não	Não
<i>Diplodon iheringi</i>	Marisco-de-água-doce	SUB	Filtrador	Sim	Não	EN*, EN**
Sphaeriidae						
	Amêijo-de-ervilha	DA	Filtrador	Sim	Não	-
Planorbidae						
<i>Drepanotrema sp.</i>	Caramujo-chato	SUB, MAC	Raspador	Sim	Sim	-
NEMATODA						
	Verme-cilíndrico, nematódeo	SUB	Parasitas	Não	Não	Não