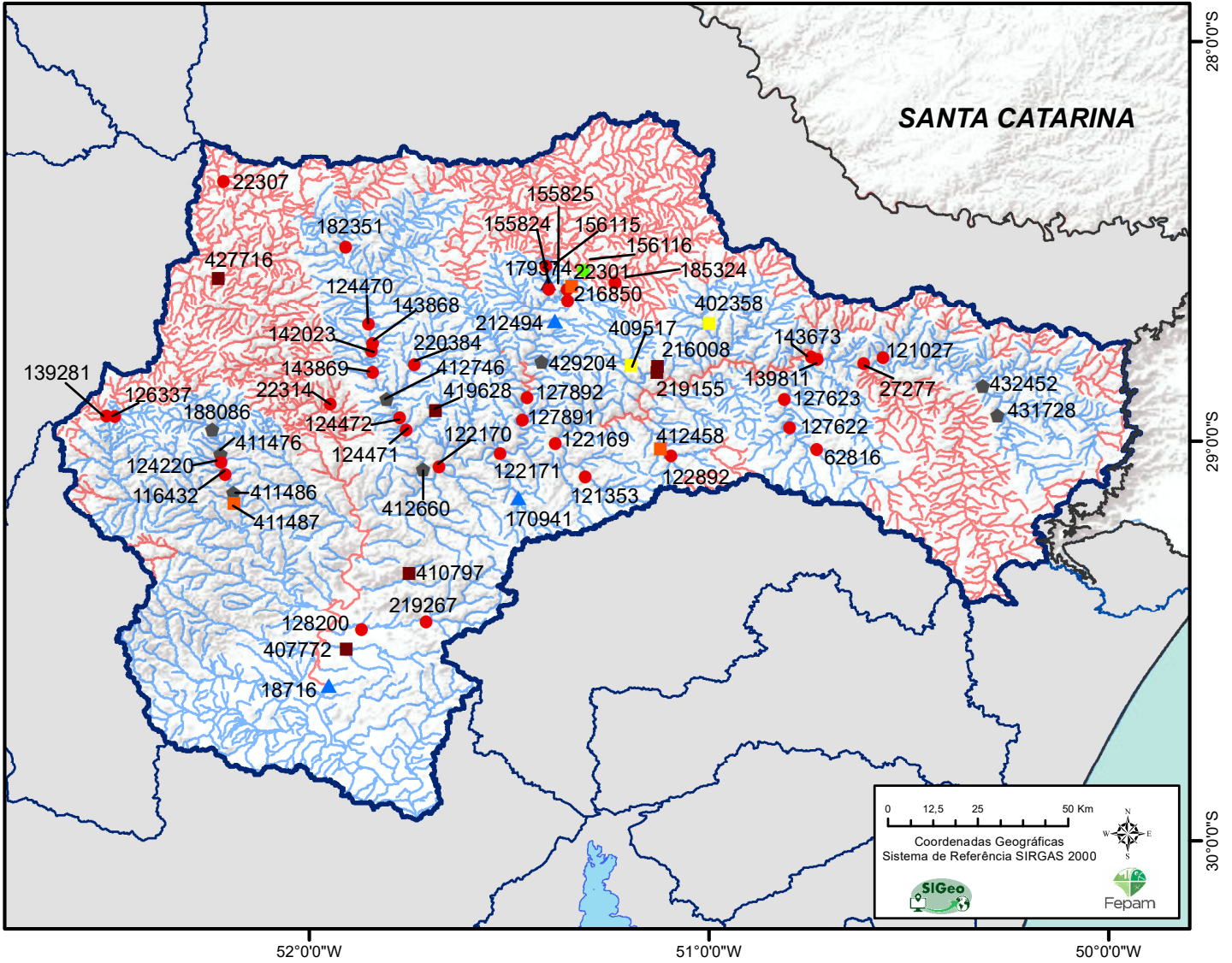


EMPREENDIMENTOS DE ENERGIA HIDRELÉTRICA - FEPAM (MAIO 2023)

Taquari-Antas em vigor



Em vigor - fase da licença

- DTREIA
- LP
- LPER
- LPI
- LI
- LIER
- LO
- LOER

Categoria dos rios quanto ao licenciamento

- Aptos para Licenciamento
- Inaptos para Licenciamento
- Sujeitos a Apresentação de Estudos Específicos Quanto à Ictiofauna Migratória