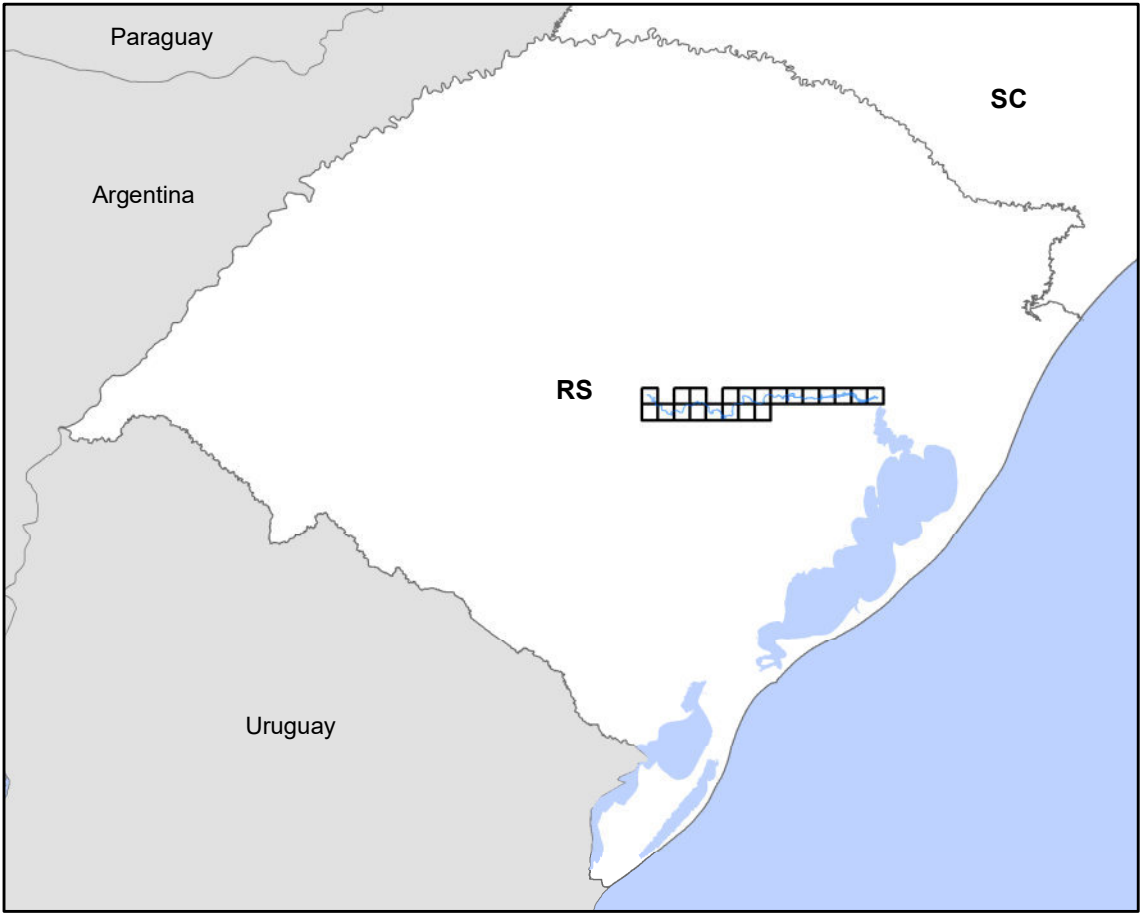
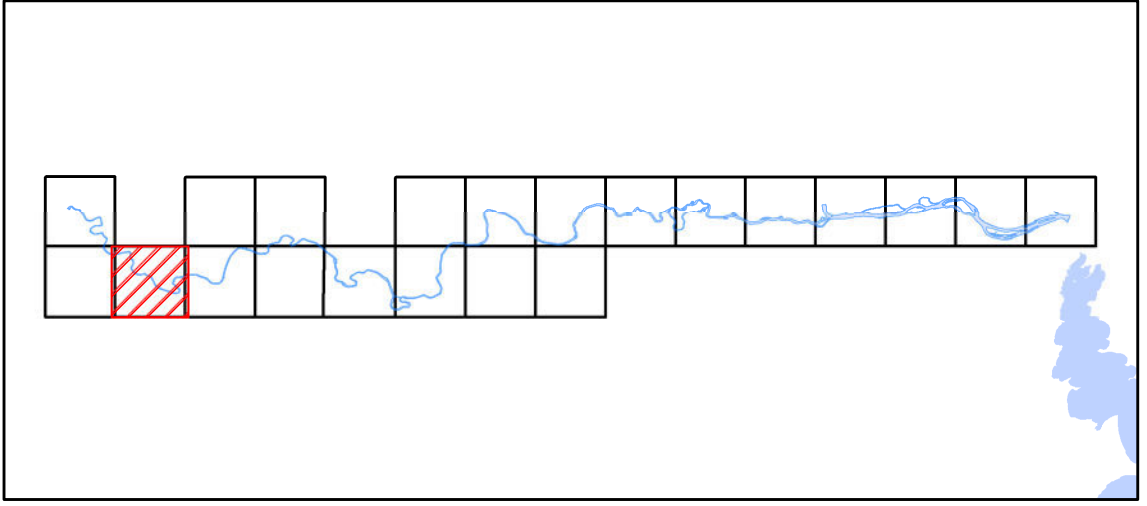


-53,005350 -52,977920 -52,950490 -52,923060 -52,895630  
 -30,020511 -30,045748 -30,070985 -30,096022 -30,121159



Localização do Rio Jacuí



Articulação das Folhas - 1:25.000

- Legenda**
- Sede municipal
  - Vila
  - Bañeários e Praias
  - ⊕ Comunidades
  - ⊕ Pontos de Captação para abastecimento público
  - Ferrovia
  - Rodovia
  - Trecho de Drenagem
  - Massa d'água
  - Limite municipal
- Estruturas**
- Balsa
  - Eclusa
  - Ponte
- Áreas impróprias**
- Ambientes Marginais
  - Pontos de Captação para abastecimento público - Buffer de 200 m
  - Áreas de Comunidades - Buffer de 100 m
  - Bañeários e Praias - Buffer de 450 m
  - Pontes, Estruturas e Balsas - Buffer de 200 m
  - Parque Estadual do Delta do Jacuí
- Áreas de Atenção**
- Risco Erosivo Altíssimo
  - Foz de Rio
  - Alta Erosão
- Mapa Síntese**
- Classe 1 – Sensibilidade Ambiental MuitoBaixa
  - Classe 2 – Sensibilidade Ambiental Baixa
  - Classe 3 – Sensibilidade Ambiental Média
  - Classe 4 – Sensibilidade Ambiental Alta

Elaboração

**ZONEAMENTO AMBIENTAL PARA A ATIVIDADE DE MINERAÇÃO DE AREIA NOS CURSOS MÉDIO E BAIXO DO RIO JACUÍ**

Contratação e fiscalização

---

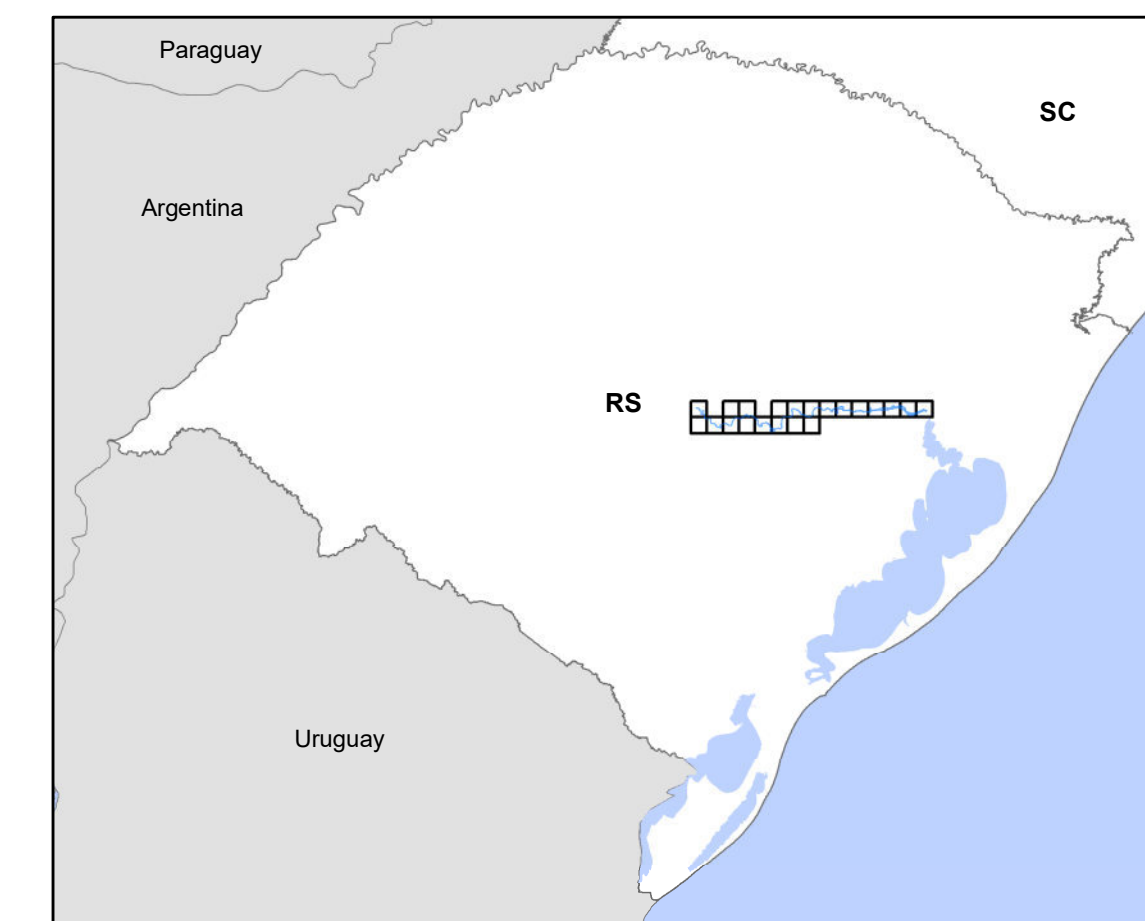
Sistema de Coordenadas Geodésicas: SIRGAS2000  
 Escala: 1:25.000  
 250 125 0 250 500 m

**MAPA DO ZONEAMENTO AMBIENTAL**

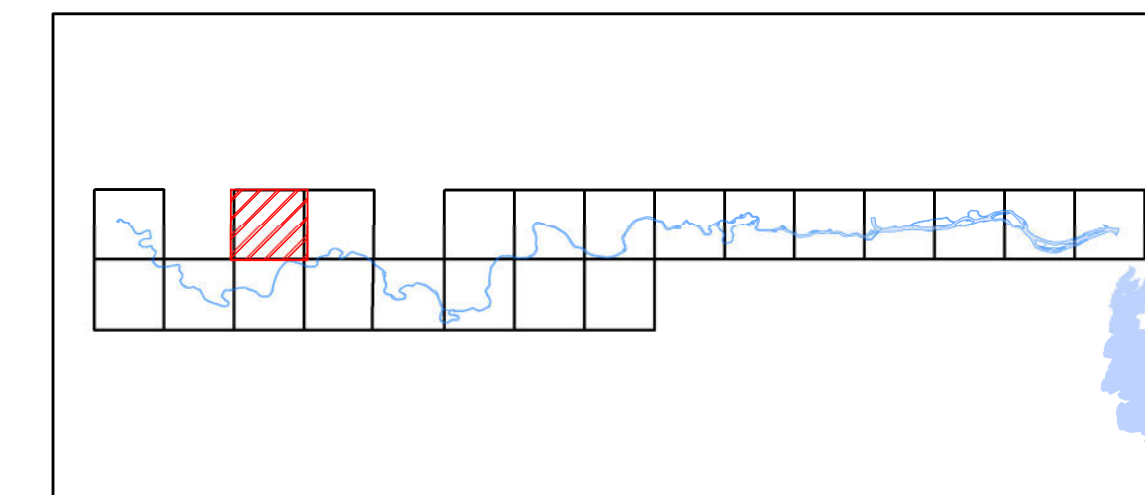
Folha 3 / 21

Fonte de dados:  
 - Sede municipal, Vila, Limite municipal, Rodovia, Ferrovia, Hidrografia: SEMARIS (2018)  
 - Limite estadual: IBGE (2019)  
 - Bañeários, Localidades, Estruturas, Áreas impróprias, trechos de drenagem e zoneamento: PROFILL (2021)





Localização do Rio Jacuí

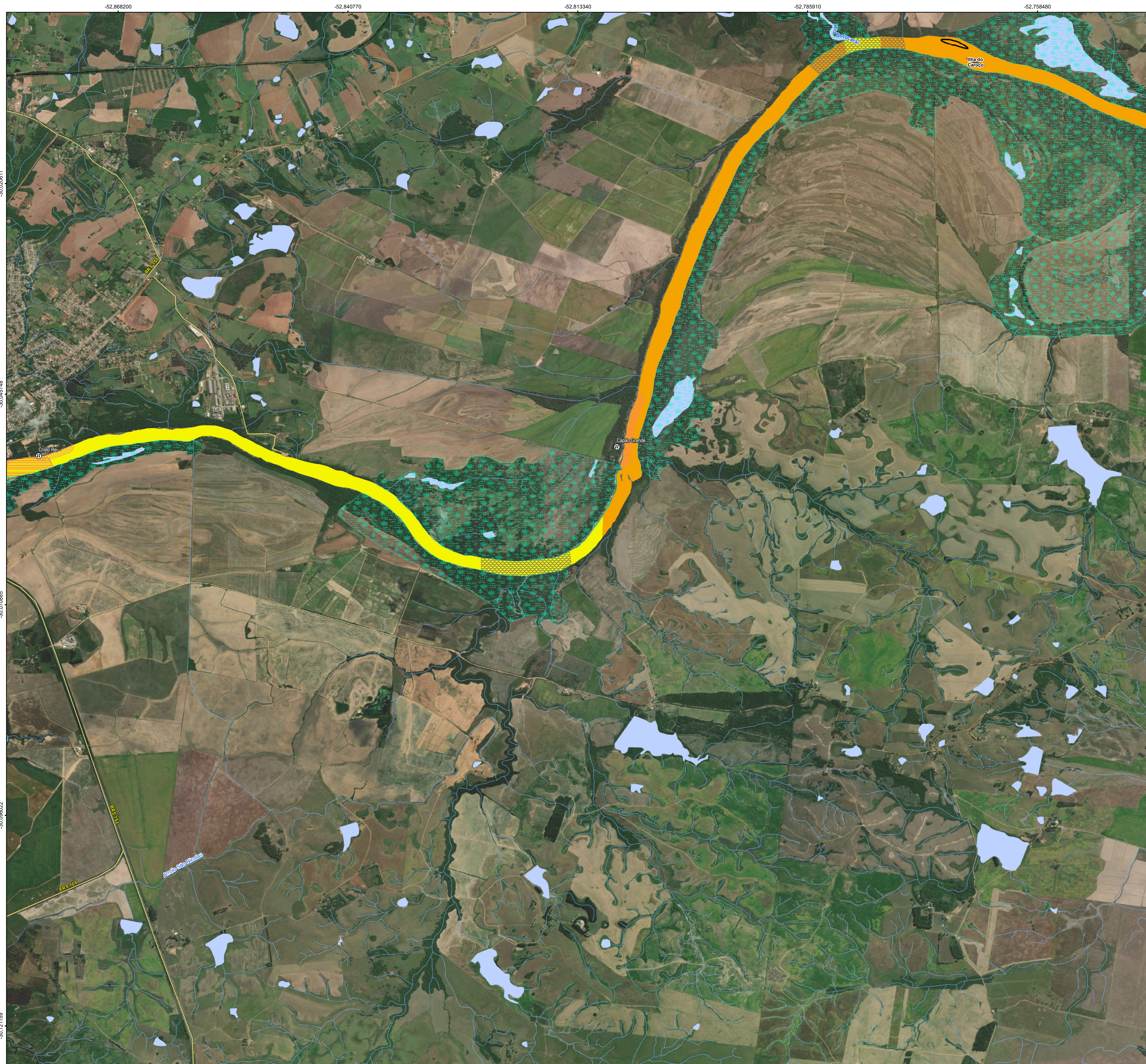


Articulação das Folhas - 1:25.000

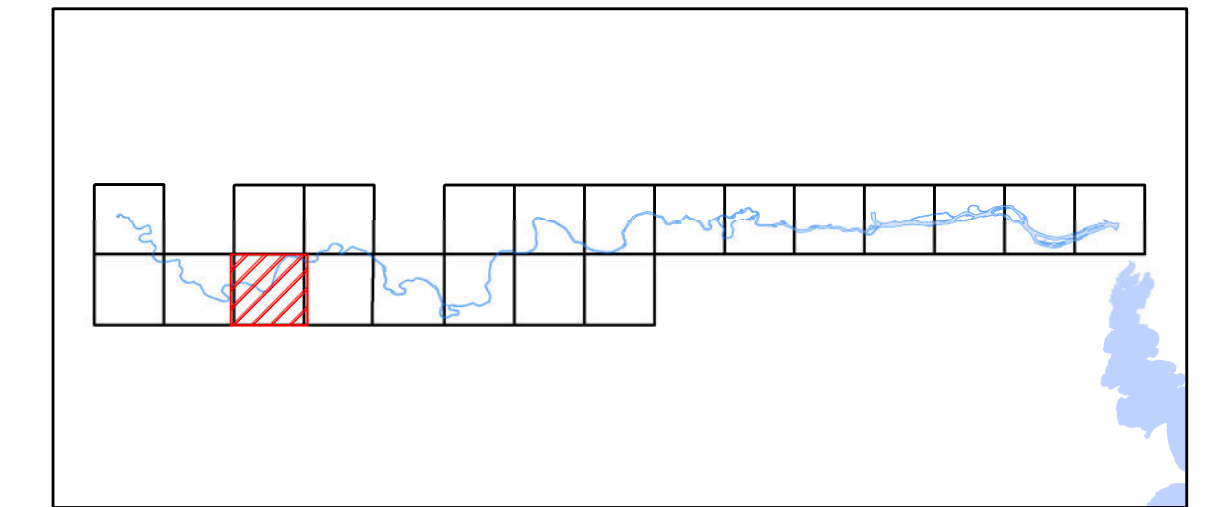
- Legenda**
- Sede municipal
  - Vila
  - ⊕ Balneários e Praias
  - ⊕ Comunidades
  - ⊕ Pontos de Captação para abastecimento público
  - Ferrovia
  - Rodovia
  - Trecho de Drenagem
  - Massa d'água
  - Limite municipal
- Estruturas**
- Balsa
  - Eclusa
  - Ponte
- Áreas impróprias**
- Ambientes Marginais
  - Pontos de Captação para abastecimento público - Buffer de 200 m
  - Áreas de Comunidades - Buffer de 100 m
  - Balneários e Praias - Buffer de 450 m
  - Pontes, Estruturas e Balsas - Buffer de 200 m
  - Parque Estadual do Delta do Jacuí
- Áreas de Atenção**
- Risco Erosivo Altíssimo
  - Foz de Rio
  - Alta Erosão
- Mapa Síntese**
- Classe 1 – Sensibilidade Ambiental MuitoBaixa
  - Classe 2 – Sensibilidade Ambiental Baixa
  - Classe 3 – Sensibilidade Ambiental Média
  - Classe 4 – Sensibilidade Ambiental Alta

<p>Elaboração</p>	<p><b>ZONEAMENTO AMBIENTAL PARA A ATIVIDADE DE MINERAÇÃO DE AREIA NOS CURSOS MÉDIO E BAIXO DO RIO JACUÍ</b></p>	<p>Contratação e fiscalização</p>
<p>Sistema de Coordenadas Geodésicas: SIRGAS2000 Escala: 1:25.000</p>	<p><b>MAPA DO ZONEAMENTO AMBIENTAL</b></p>	<p>Fonte de dados: - Sede municipal, Vila, Limite municipal, Rodovia, Ferrovia Hidrografia: SEMARS (2018) - Limite estadual: IBGE (2019) - Balneários, Localidades, Estruturas, Áreas impróprias, áreas de atenção e zoneamento: PROFILL (2021)</p>
<p>Folha 4 / 21</p>		





Localização do Rio Jacuí



Articulação das Folhas - 1:25.000

**Legenda**

- Sede municipal
- Vila
- ⊕ Balneários e Praias
- ⊕ Comunidades
- ⊕ Pontos de Captação para abastecimento público
- Ferrovia
- Rodovia
- Trecho de Drenagem
- Massa d'água
- Limite municipal
- Estruturas**
- Balsa
- Eclusa
- Ponte
- Áreas impróprias**
- Ambientais Marginais
- Pontos de Captação para abastecimento público - Buffer de 200 m
- Áreas de Comunidades - Buffer de 100 m
- Balneários e Praias - Buffer de 450 m
- Pontes, Estruturas e Balsas - Buffer de 200 m
- Parque Estadual do Delta do Jacuí
- Áreas de Atenção**
- Risco Erosivo Altíssimo
- Foz de Rio
- Alta Erosão
- Mapa Síntese**
- Classe 1 – Sensibilidade Ambiental MuitoBaixa
- Classe 2 – Sensibilidade Ambiental Baixa
- Classe 3 – Sensibilidade Ambiental Média
- Classe 4 – Sensibilidade Ambiental Alta



**ZONEAMENTO AMBIENTAL PARA A ATIVIDADE DE MINERAÇÃO DE AREIA NOS CURSOS MÉDIO E BAIXO DO RIO JACUÍ**



Sistema de Coordenadas Geodésicas  
Sistema Geodésico de Referência  
SIRGAS2000  
Escala: 1:25.000  
250 125 0 250  
m

**MAPA DO ZONEAMENTO AMBIENTAL**

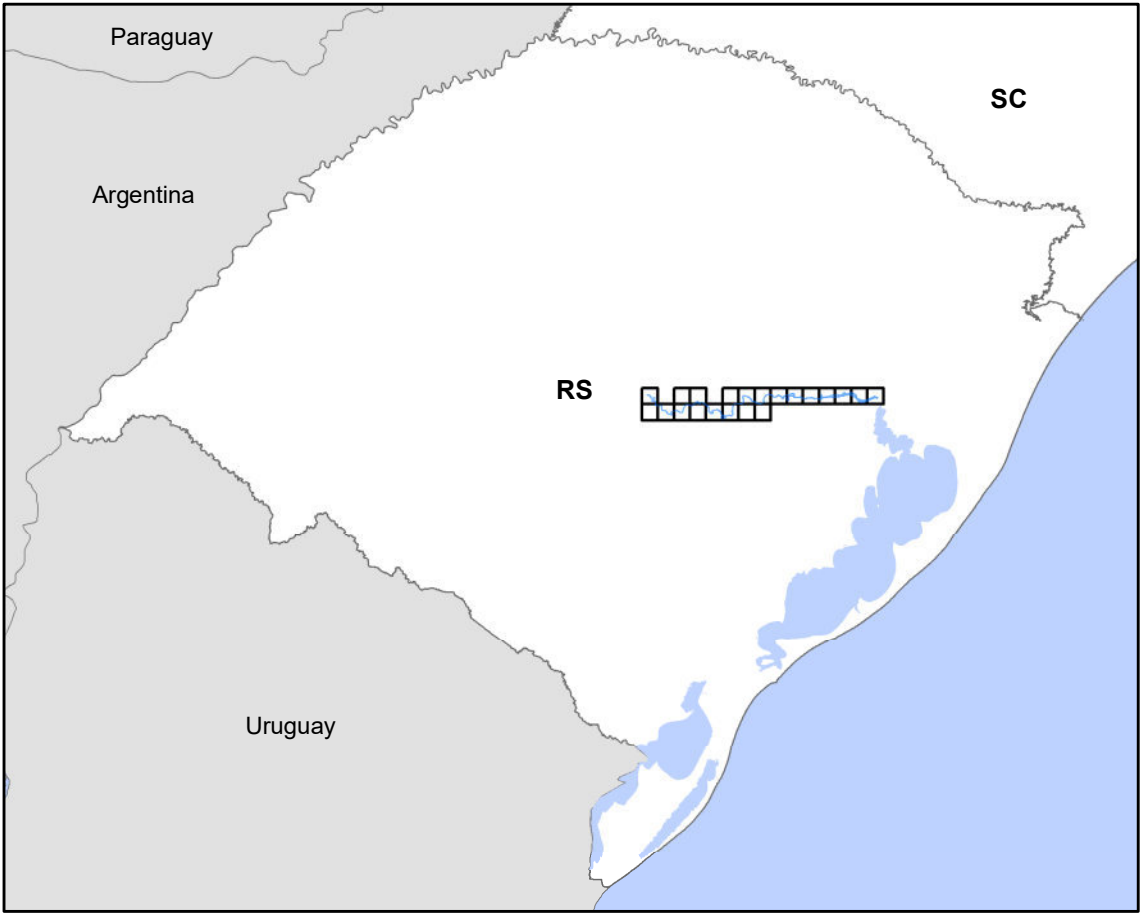
Folha 5 / 21

Fonte de dados:  
- Sede municipal, Vila, Limite municipal, Rodovia, Ferrovia Hidrografia: SEMARS (2018)  
- Limite estadual: IBGE (2019)  
- Balneários, Localidades, Estruturas, Áreas impróprias, áreas de atenção e zoneamento: PROFILL (2021)

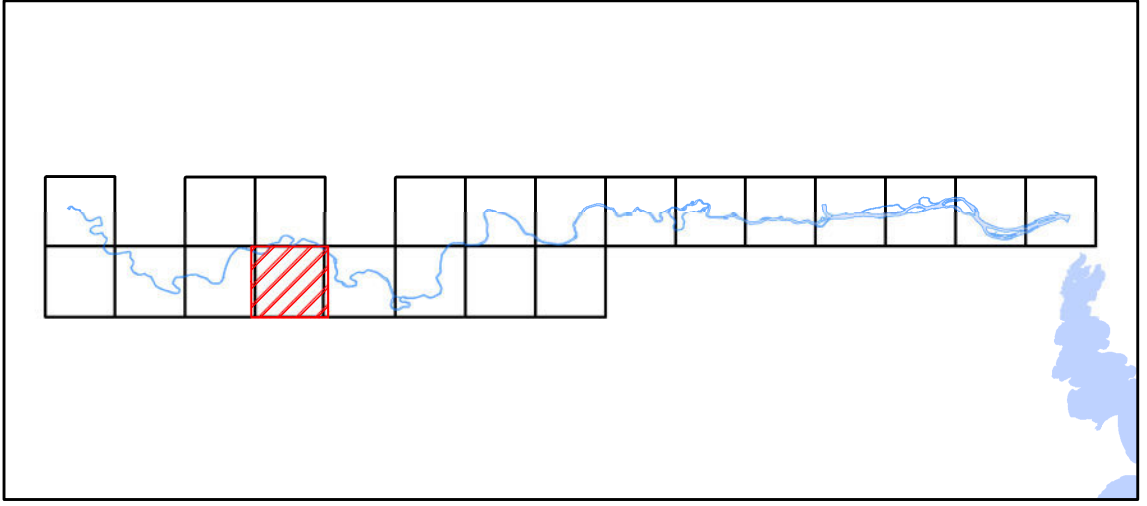








Localização do Rio Jacuí



Articulação das Folhas - 1:25.000

**Legenda**

- Sede municipal
  - Vila
  - ⊕ Balneários e Praias
  - ⊕ Comunidades
  - ⊕ Pontos de Captação para abastecimento público
  - Ferrovia
  - Rodovia
  - Trecho de Drenagem
  - Massa d'água
  - Limite municipal
- Estruturas**
- Balsa
  - Eclusa
  - Ponte
- Áreas impróprias**
- Ambientais Marginais
  - Pontos de Captação para abastecimento público - Buffer de 200 m
  - Áreas de Comunidades - Buffer de 100 m
  - Balneários e Praias - Buffer de 450 m
  - Pontes, Estruturas e Balsas - Buffer de 200 m
  - Parque Estadual do Delta do Jacuí
- Áreas de Atenção**
- Risco Erosivo Altíssimo
  - Foz de Rio
  - Alta Erosão
- Mapa Síntese**
- Classe 1 – Sensibilidade Ambiental MuitoBaixa
  - Classe 2 – Sensibilidade Ambiental Baixa
  - Classe 3 – Sensibilidade Ambiental Média
  - Classe 4 – Sensibilidade Ambiental Alta



**ZONEAMENTO AMBIENTAL PARA A ATIVIDADE DE MINERAÇÃO DE AREIA NOS CURSOS MÉDIO E BAIXO DO RIO JACUÍ**



Sistema de Coordenadas Geodésicas  
Sistema Geodésico de Referência  
SIRGAS2000  
Escala: 1:25.000  
250 125 0 250  
m

**MAPA DO ZONEAMENTO AMBIENTAL**

Folha 7 / 21

Fonte de dados:  
- Sede municipal, Vila, Limite municipal, Rodovia, Ferrovia  
- Hidrografia: SEMARS (2018)  
- Limite estadual: IBGE (2019)  
- Balneários, Localidades, Estruturas, Áreas impróprias, trechos de drenagem e zoneamento: PROFILL (2021)