

LEGENDA

- Sede municipal
- Vila
- Rodovia
- Rios principais
- Hidrografia
- - - Limite municipal
- Poços tubulares
- Localização dos Processos Minerários**
- Segmento A
- Segmento B
- Segmento C
- Rio Jacuí**
- Subtrecho A
- Subtrecho B
- Subtrecho C

- Classes de aquífero**
- Média a baixa possibilidade - Porosidade por fraturas
 - Alta a média possibilidade - Porosidade intergranular
 - Média a baixa possibilidade - Porosidade intergranular
 - Baixa possibilidade - Porosidade intergranular ou por fraturas
 - Praticamente improdutivos - Porosidade intergranular ou por fraturas

Sigla	Sistema aquífero
ap	AQUITARDOS PERMINAOS
bp	SISTEMA A QUIFERO BOTUCATU PIRAMBOIA
bt	SISTEMA A QUIFERO BOTUCATU
ec2	SISTEMA A QUIFERO EMBA SAMENTO CRISTALINO II
ec3	SISTEMA A QUIFERO EMBA SAMENTO CRISTALINO III
ep	AQUICLUDES EO-PALEOZOICOS
pr	SISTEMA A QUIFERO PALERMO RIO BONITO
qc2	SISTEMA A QUIFERO QUATERNARIO COSTEIRO II
sd	SISTEMA A QUIFERO SEDIMENTOS DELTAICOS
sg2	SISTEMA A QUIFERO SERRA GERAL II
sm	SISTEMA A QUIFERO SANTA MARIA
sp	SISTEMA A QUIFERO SANGA DO CABRAL PIRAMBOIA

Elaboração: **PROFILL**

RT7 - MAPAS TEMÁTICOS

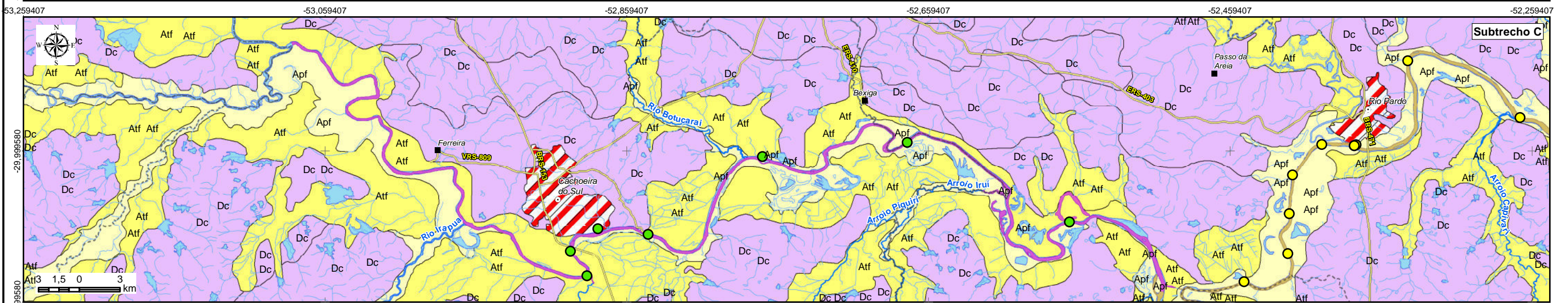
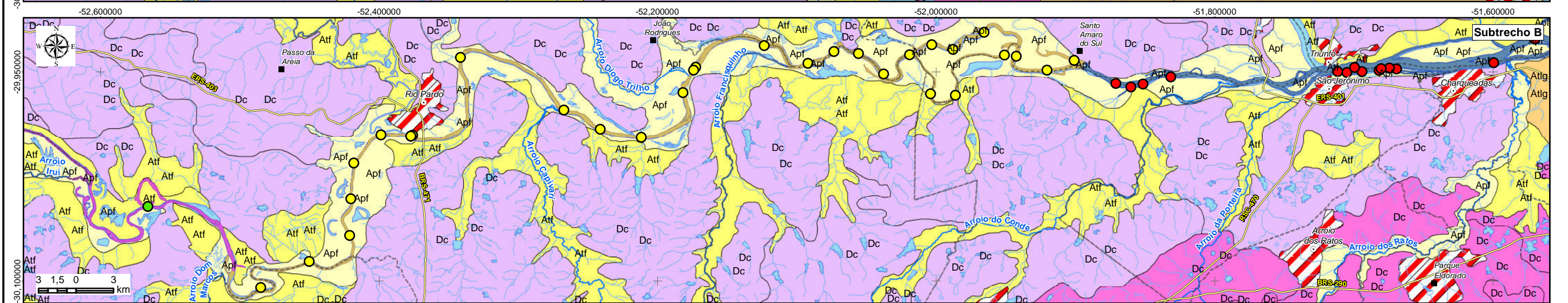
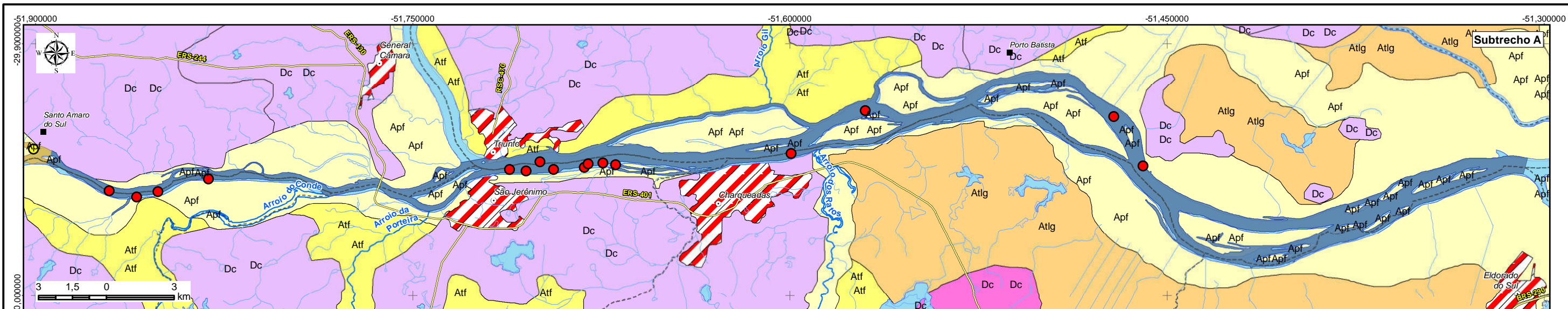
ZONEAMENTO AMBIENTAL PARA A ATIVIDADE DE MINERAÇÃO DE AREIA NOS CURSOS MÉDIO E BAIXO DO RIO JACUÍ

Contratação e fiscalização: **Fepam**

Sistema de Coordenadas Geodésicas: Sistema Geodésico de Referência SIRGAS2000
Escala: Indicada

Mapa 21 - Arcabouço hidrogeológico regional com unidades aquíferas nos cursos médio e baixo do rio Jacuí

Fonte de dados:
 - Sede municipal: SEMARS (2018)
 - Limite municipal: SEMARS (2018)
 - Limite estadual: IBGE (2019)
 - Rodovia: SEMARS (2018)
 - Hidrografia: DRH/SEMA (2015)
 - Subtrechos: Adaptado de DRH/SEMA (2015)
 - Hidrogeologia: CPRM, 2005 apud DRH/SEMA (2015)



LEGENDA

- Sede municipal
- Vila
- Rodovia
- Rios principais
- Hidrografia
- - - Limite municipal
- Rio Jacuí**
- Subtrecho A
- Subtrecho B
- Subtrecho C
- Localização dos Processos Minerários**
- Segmento A
- Segmento B
- Segmento C
- ▨ Área urbana
- Massa d'água
- Unidade Geomorfológica**
- Depósitos Sedimentares Quaternários, Apf
- Depósitos Sedimentares Quaternários, Atf
- Depósitos Sedimentares Quaternários, Atlg
- Bacias e Coberturas Sedimentares Fanerozóicas, Dc
- Crátons Neoproterozóicos, Dc

Elaboração: **PROFILL**

RT7 - MAPAS TEMÁTICOS

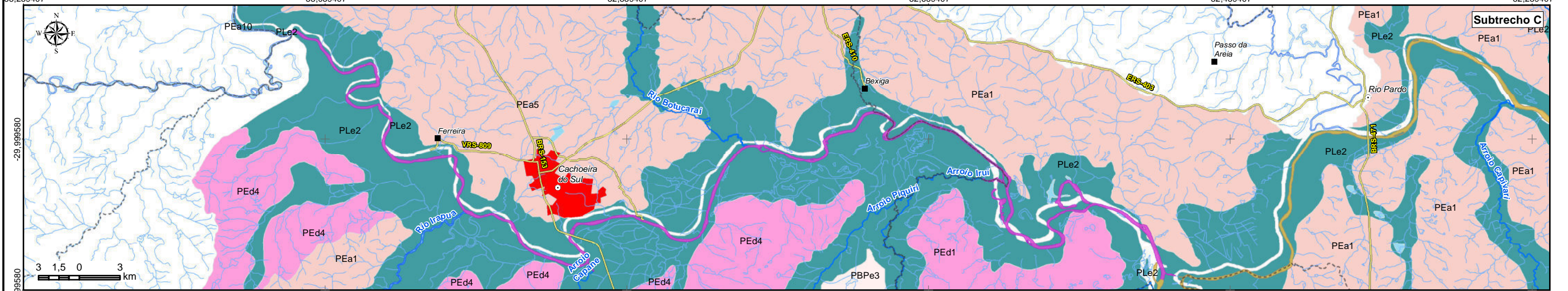
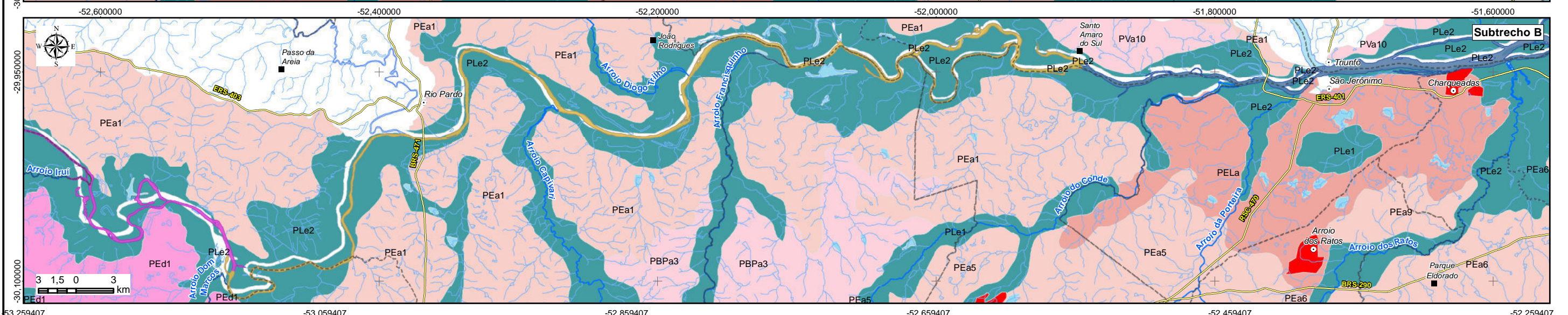
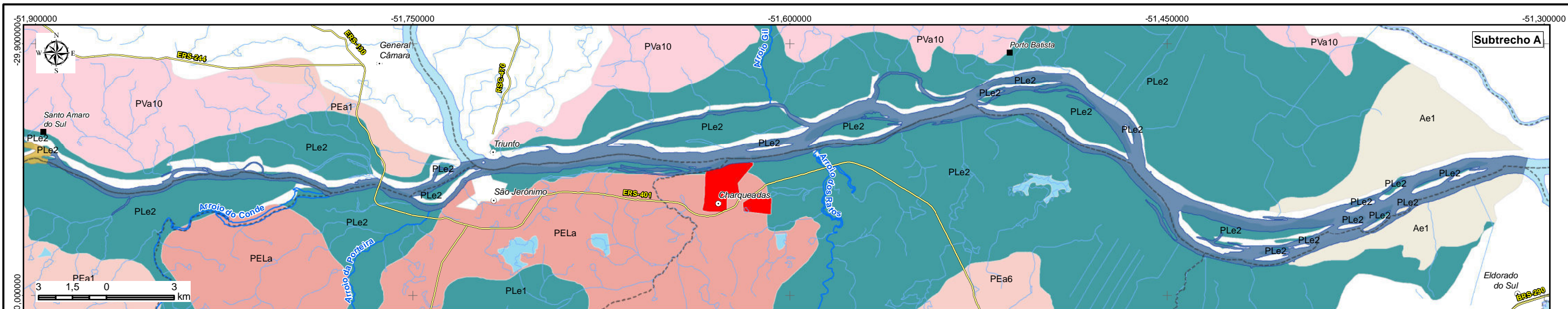
ZONEAMENTO AMBIENTAL PARA A ATIVIDADE DE MINERAÇÃO DE AREIA NOS CURSOS MÉDIO E BAIXO DO RIO JACUÍ

Contratação e fiscalização: **Fepam**

Sistema de Coordenadas Geodésicas
Sistema Geodésico de Referência
SIRGAS2000
Escala: Indicada

Mapa 22 - Arcabouço geomorfológico regional com as unidades ocorrentes nos cursos médio e baixo do rio Jacuí

Fonte de dados:
- Limite municipal: SEMARS (2018)
- Limite estadual: IBGE (2019)
- Rodovia: SEMARS (2018)
- Hidrografia: DRH/SEMA (2015)
- Subtrechos: Adaptado de DRH/SEMA (2015)
- Geomorfologia: RadamBrasil, 1986 apud DRH/SEMA (2015)



LEGENDA

- Sede municipal
- Vila
- Rodovia
- Rios principais
- Hidrografia
- Limite municipal
- Massa d'água
- Rio Jacuí**
- Subtrecho A
- Subtrecho B
- Subtrecho C
- Mancha Urbana
- Classe de solo**
- Argissolo Amarelo alítico típico (BPp e PBp)
- Argissolo Bruno-Acinzentado alítico abrupto (PBPa e PBa)
- Argissolo Vermelho aluminoso típico (TBCHA)
- Argissolo Vermelho distrófico latossólico (PELa)
- Argissolo Vermelho-amarelo distrófico (PEa)
- Argissolo Vermelho-amarelo distrófico húmbrico (PEd e PVd)
- Argissolo Vermelho-amarelo eutrófico abrupto (PVe)
- Cambissolo Háptico Ta eutrófico típico (Ce)
- Latossolo Vermelho distrófico típico (LEa)
- Neossolo Flúvico Ta ou Tb distrófico ou eutrófico gleissólico (Ae)
- Neossolo Litólico (Re)
- Neossolo Litólico Eutrófico típico (Re)
- Neossolo Litólico distro-úmbrico fragmentário ou Neossolo Regolítico distro-úmbrico típico (Rd)
- Neossolo Regolítico húmbrico léptico ou típico (Re)
- Nitossolo Vermelho eutrófico típico (TRe)
- Planossolo Háptico eutrófico arenico (PLe)

Elaboração

PROFILL

RT7 - MAPAS TEMÁTICOS

ZONEAMENTO AMBIENTAL PARA A ATIVIDADE DE MINERAÇÃO DE AREIA NOS CURSOS MÉDIO E BAIXO DO RIO JACUÍ

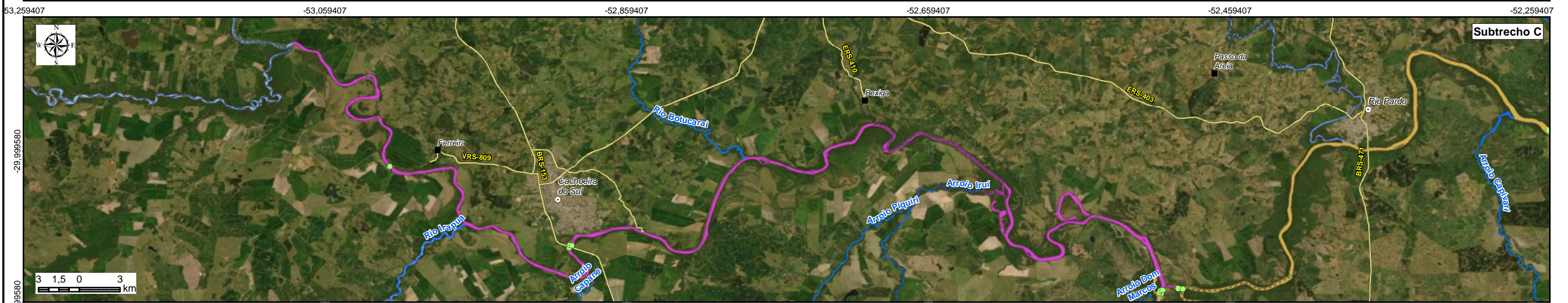
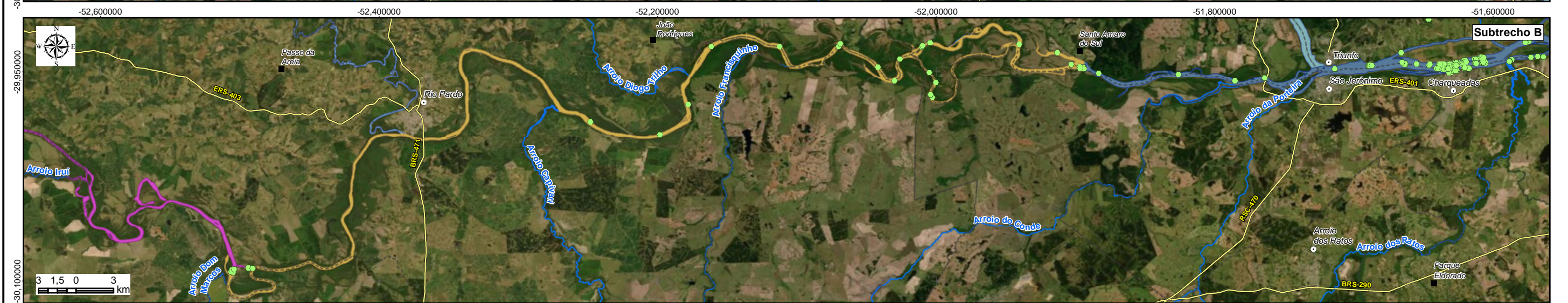
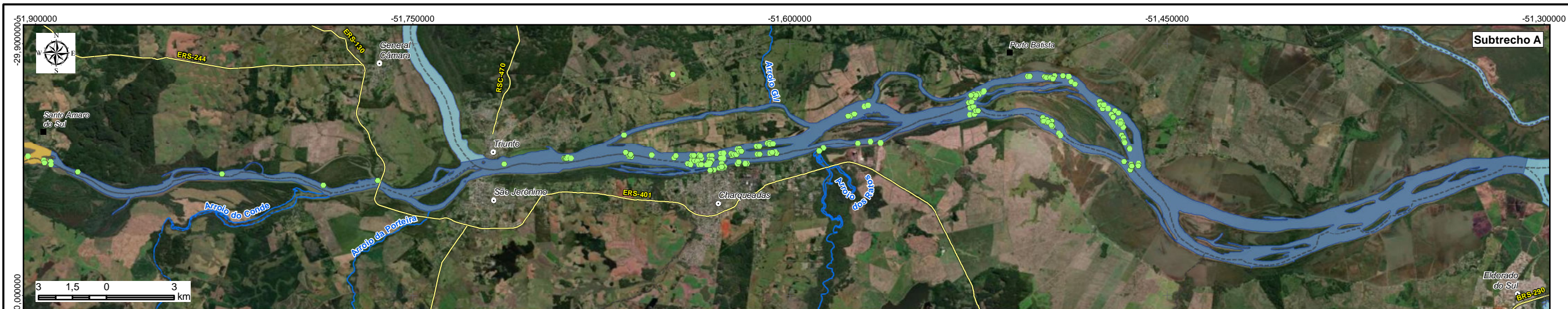
Contratação e fiscalização

Fepam

Sistema de Coordenadas Geodésicas
Sistema Geodésico de Referência
SIRGAS2000
Escala: Indicada

Mapa 23 - Arcabouço pedológico regional com as unidades ocorrentes nos cursos médio e baixo do rio Jacuí

Fonte de dados:
- Sede municipal: SEMARS (2018)
- Limite municipal: SEMARS (2018)
- Limite estadual: IBGE (2019)
- Rodovia: SEMARS (2018)
- Hidrografia: DRH/SEMA (2015)
- Subtrechos: Adaptado de DRH/SEMA (2015)
- Solos: RadamBrasil, 1986 apud DRH/SEMA (2015)



LEGENDA

- Sede municipal
- Vila
- Rodovia
- Rios principais
- - - Limite municipal
- Localização dos pontos com monitoramento de qualidade da água
- Rio Jacuí**
- Subtrecho A
- Subtrecho B
- Subtrecho C



Elaboração
PROFILL

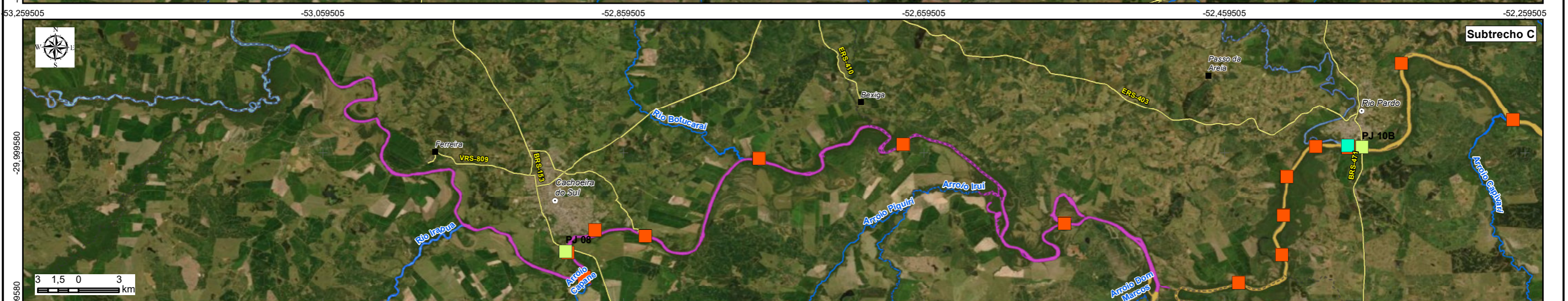
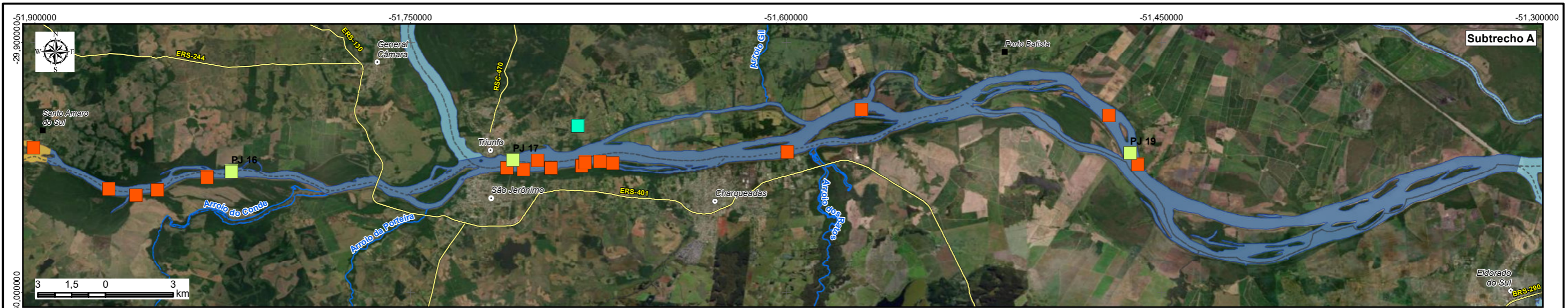
RT7 - MAPAS TEMÁTICOS
ZONEAMENTO AMBIENTAL PARA A ATIVIDADE DE MINERAÇÃO DE AREIA NOS CURSOS MÉDIO E BAIXO DO RIO JACUÍ

Contratação e fiscalização
Fepam

Sistema de Coordenadas Geodésicas
Sistema Geodésico de Referência
SIRGAS2000
Escala: Indicada

Mapa 24 - Monitoramento da qualidade da água existente nos cursos médio e baixo do rio Jacuí

Fonte de dados:
- Sede municipal: SEMARS (2018)
- Limite municipal: SEMARS (2018)
- Limite estadual: IBGE (2019)
- Rodovia: SEMARS (2018)
- Hidrografia: DRH/SEMA (2015)
- Subtrechos: Adaptado de DRH/SEMA (2015)
- Qualidade da Água: FEPAM



LEGENDA

- Sede municipal
- Vila
- Rodovia
- Rios principais
- Limite municipal
- Rio Jacuí**
- Subtrecho A
- Subtrecho B
- Subtrecho C
- Monitoramento de sedimentos (Francha, 2011)
- Estações sedimentométricas (ANA)
- Pontos de Monitoramento Sedimentométrico feitos por empresas



Elaboração
PROFILL

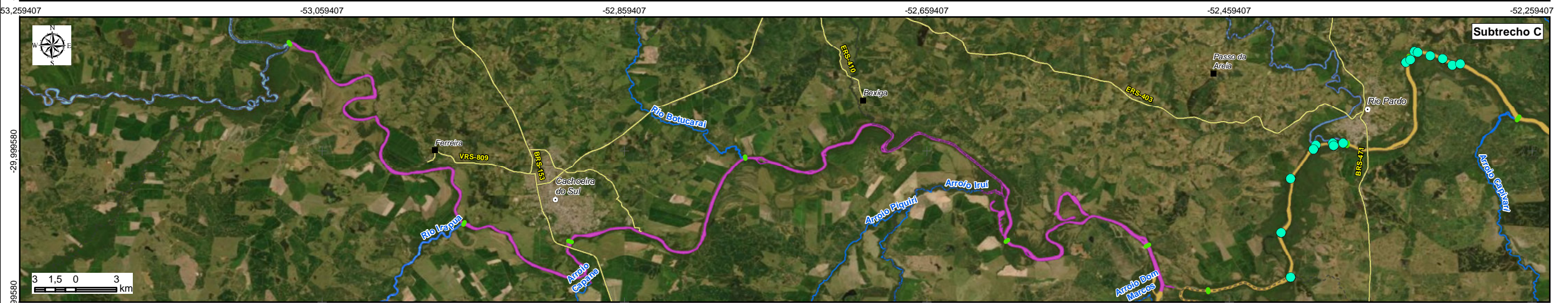
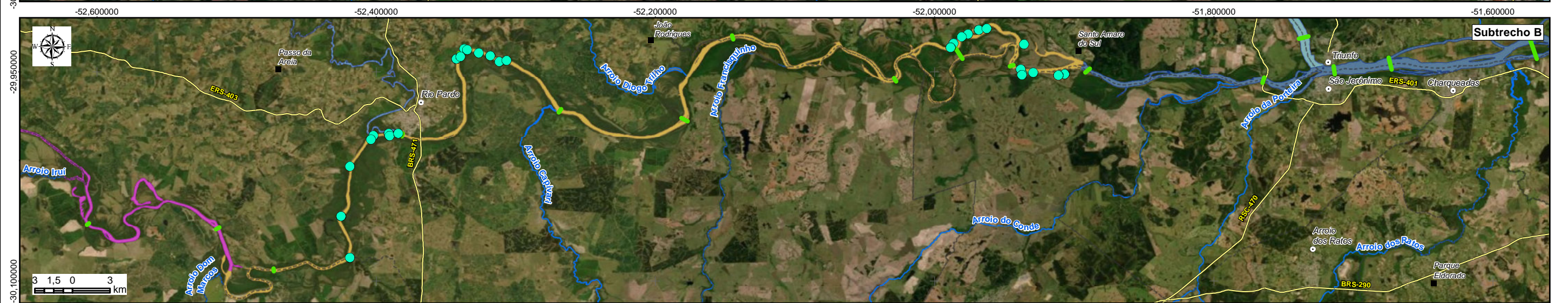
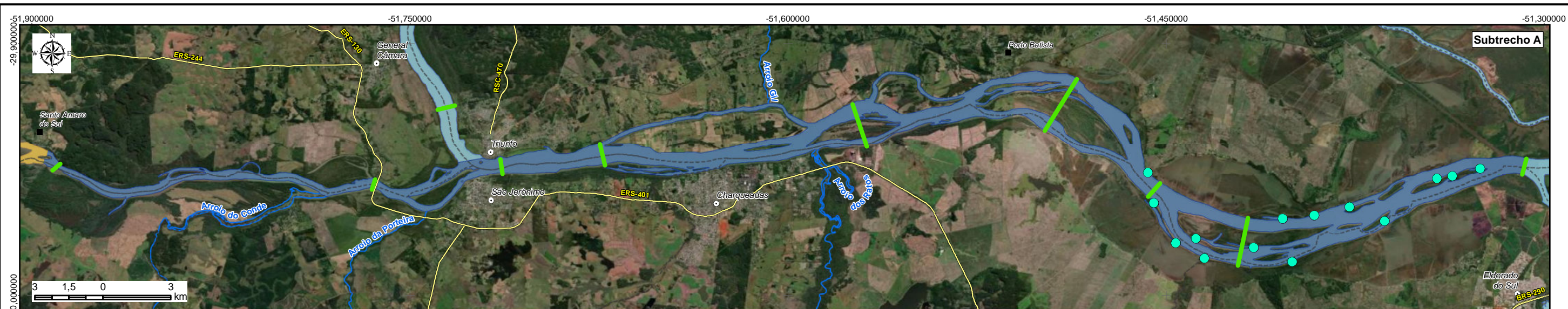
RT7 - MAPAS TEMÁTICOS
ZONEAMENTO AMBIENTAL PARA A ATIVIDADE DE MINERAÇÃO DE AREIA NOS CURSOS MÉDIO E BAIXO DO RIO JACUÍ

Contratação e fiscalização
Fepam

Sistema de Coordenadas Geodésicas
Sistema Geodésico de Referência
SIRGAS2000
Escala: Indicada

Mapa 25 - Espacialização dos dados secundários existentes para Hidrossedimentometria com pontos de leitura hidrossedimentométrica

Fonte de dados:
- Sede municipal: SEMARS (2018)
- Limite municipal: SEMARS (2018)
- Hidrografia: DRH/SEMA (2015)
- Subtrechos: Adaptado de DRH/SEMA (2015)
- Requerimentos minerários com monitoramento: FEPAM, Pontos (ANA, MACHADO, 2011)



LEGENDA

- Sede municipal
- Vila
- ⚡ Rodovia
- 🌊 Rios principais
- ⋯ Limite municipal
- Pontos de Vistoria da Fauna Terrestre
- Seções de referência
- Rio Jacuí**
- Subtrecho A
- Subtrecho B
- Subtrecho C



Elaboração
PROFILL

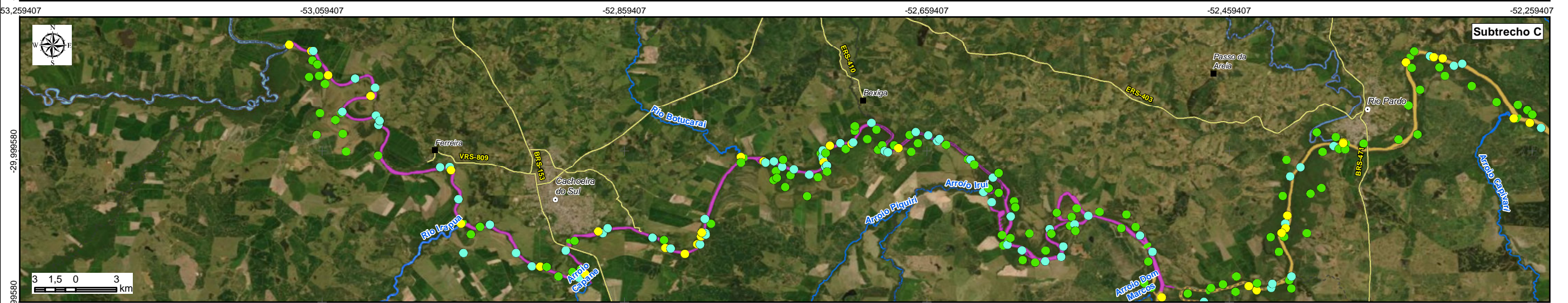
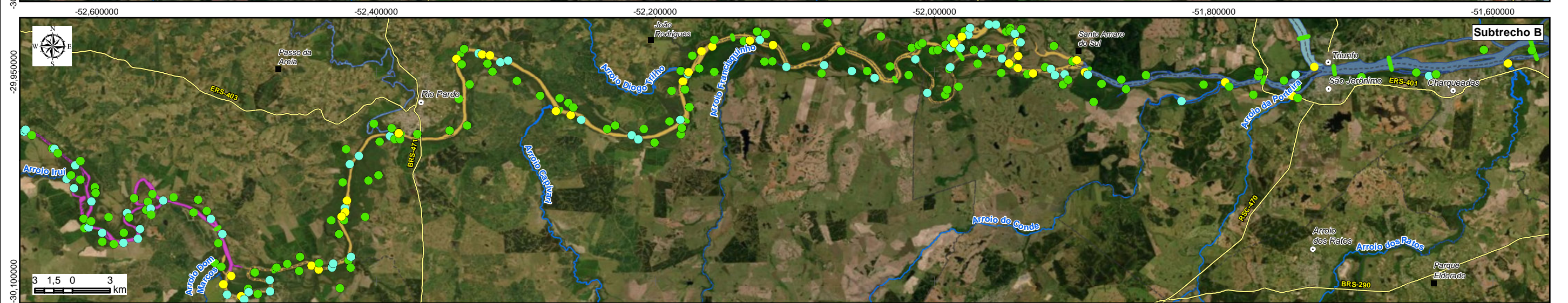
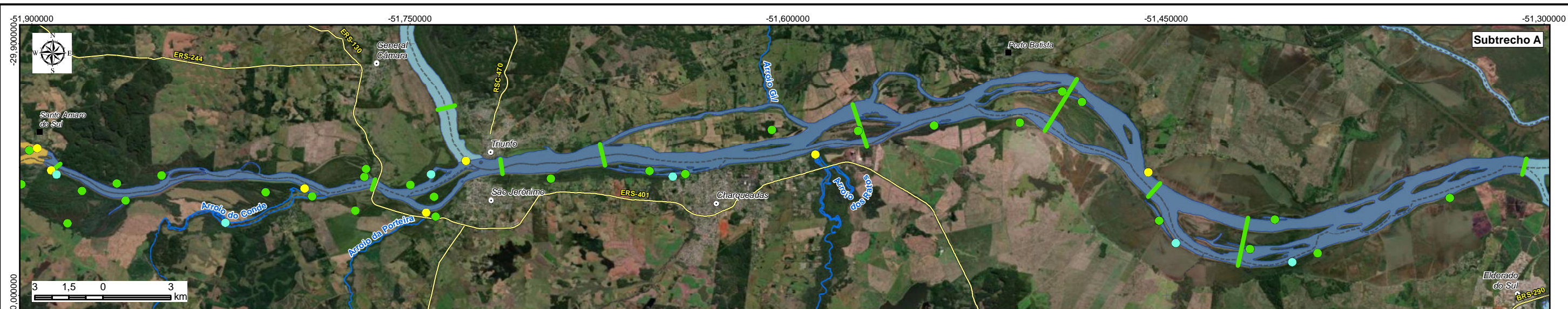
RT7 - MAPAS TEMÁTICOS
ZONEAMENTO AMBIENTAL PARA A ATIVIDADE DE MINERAÇÃO DE AREIA NOS CURSOS MÉDIO E BAIXO DO RIO JACUÍ

Contratação e fiscalização
Fepam

Sistema de Coordenadas Geodésicas
Sistema Geodésico de Referência
SIRGAS2000
Escala: Indicada

Mapa 26 - Pontos de Vistoria de Fauna Terrestre

Fonte de dados:
- Sede municipal: SEMARS (2018)
- Limite municipal: SEMARS (2018)
- Rodovia: SEMARS (2018)
- Hidrografia: DRH/SEMA (2015)
- Subtrechos: Adaptado de DRH/SEMA (2015)
- Seções, sondagens: Profill (2019)
- Pontos de vistoria: Profill (2019)



LEGENDA

- Sede municipal
- Vila
- ⚡ Rodovia
- 🌊 Rios principais
- ⋯ Limite municipal
- Rio Jacuí**
- 👉 Subtrecho A
- 👉 Subtrecho B
- 👉 Subtrecho C
- 🟢 Seções de referência
- Tipo de ambiente**
- 🟡 Foz de Rios, arroios e conexões
- 🟢 Ambientes Marginais
- 🟡 Praias



Elaboração
PROFILL

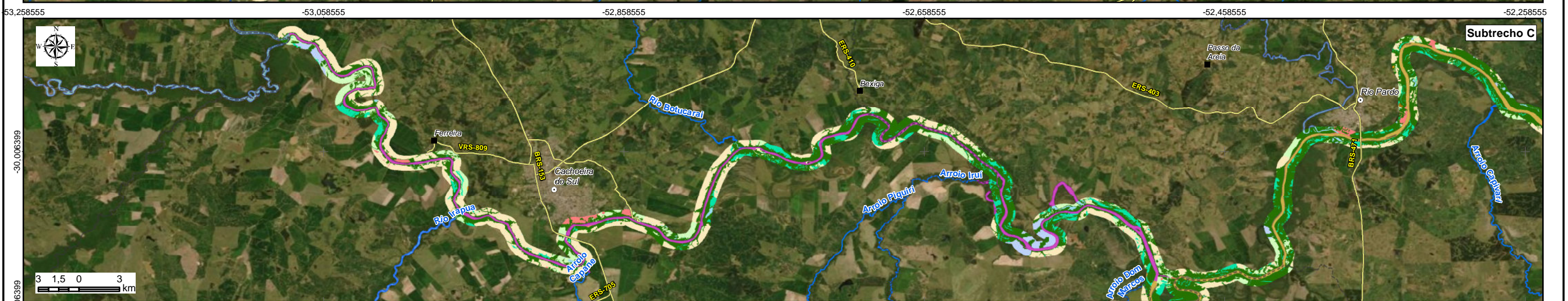
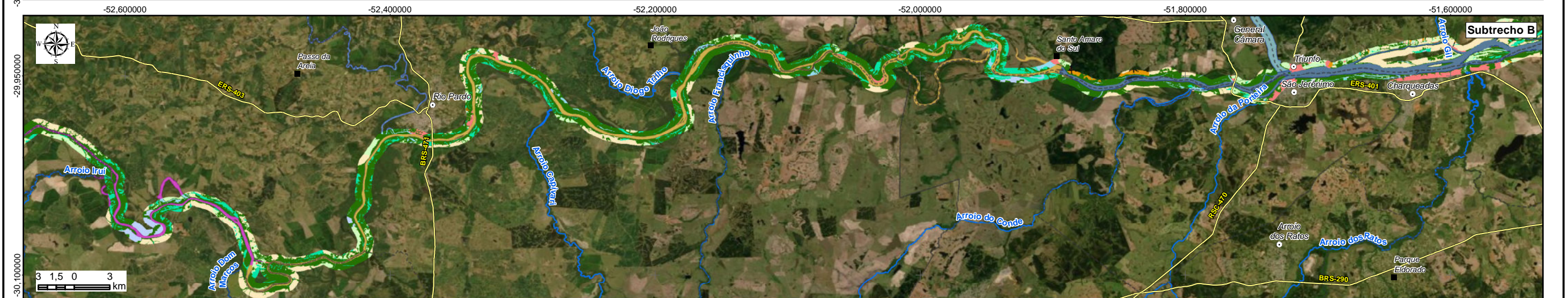
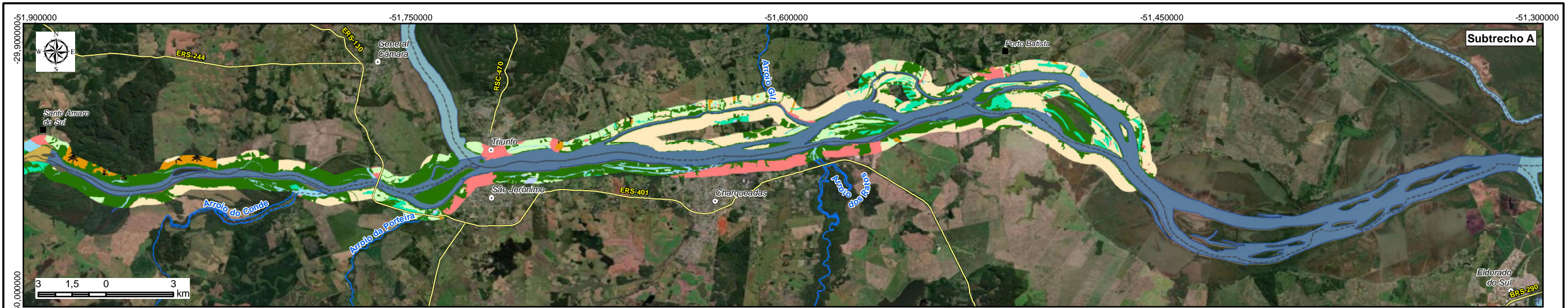
RT7 - MAPAS TEMÁTICOS
ZONEAMENTO AMBIENTAL PARA A ATIVIDADE DE MINERAÇÃO DE AREIA NOS CURSOS MÉDIO E BAIXO DO RIO JACUÍ

Contratação e fiscalização
Fepam

Sistema de Coordenadas Geodésicas
Sistema Geodésico de Referência
SIRGAS2000
Escala: Indicada

Mapa 27 - Ambientes Importantes para Ictiofauna

Fonte de dados:
- Sede municipal: SEMARS (2018)
- Limite municipal: SEMARS (2018)
- Rodovia: SEMARS (2018)
- Hidrografia: DRH/SEMA (2015)
- Subtrechos: Adaptado de DRH/SEMA (2015)
- Seções, sondagens: Profill (2019)
- Tipos de ambiente: Profill (2019)



LEGENDA

- | | | | |
|--|---|---|--|
| <ul style="list-style-type: none"> ○ Sede municipal ■ Vila — Rodovia — Rios principais — Massa d'água - - - Limite municipal | <p>Rio Jacuí</p> <ul style="list-style-type: none"> — Subtrecho A — Subtrecho B — Subtrecho C | <p>Uso do Solo</p> <ul style="list-style-type: none"> ■ Agricultura ■ Areia ■ Campos/Pastagem ■ Corpos d'água ■ Florestas | <ul style="list-style-type: none"> ■ Mineração ■ Mosaico Florestas/Áreas Úmidas ■ Silvicultura ■ Área Urbana ■ Áreas Úmidas |
|--|---|---|--|



Elaboração
PROFILL

RT7 - MAPAS TEMÁTICOS

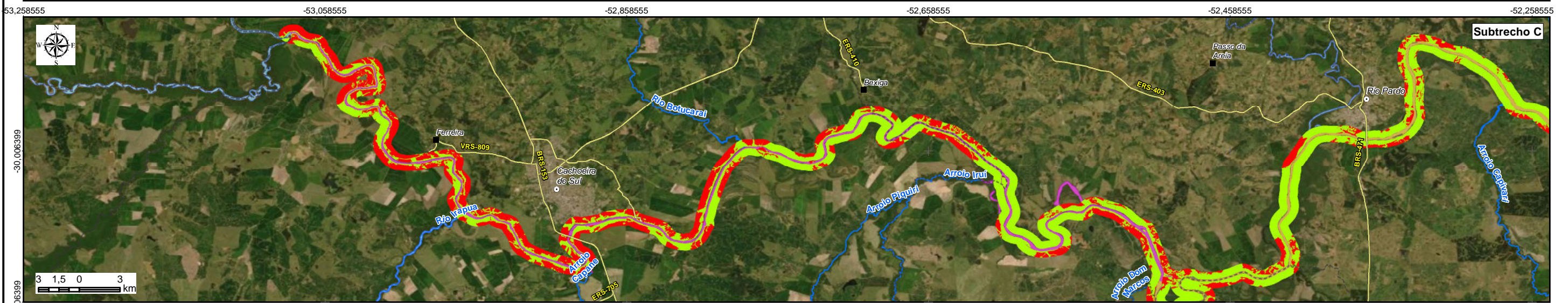
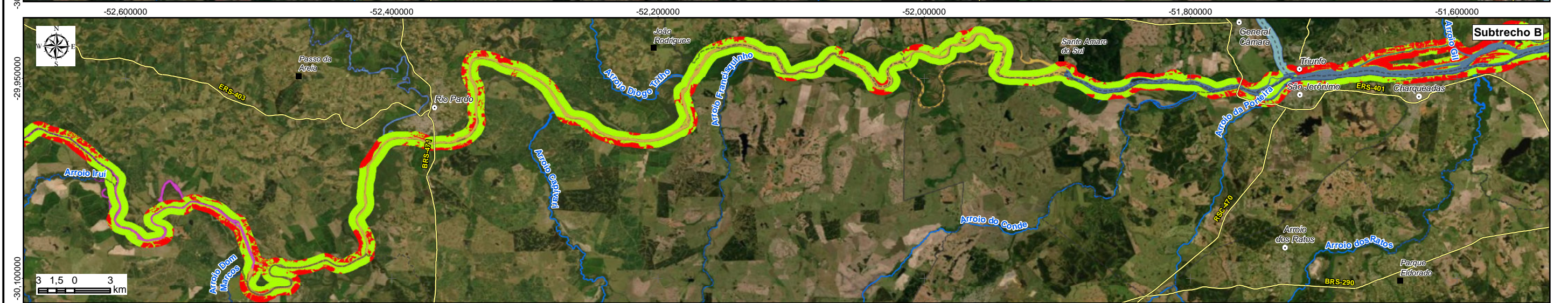
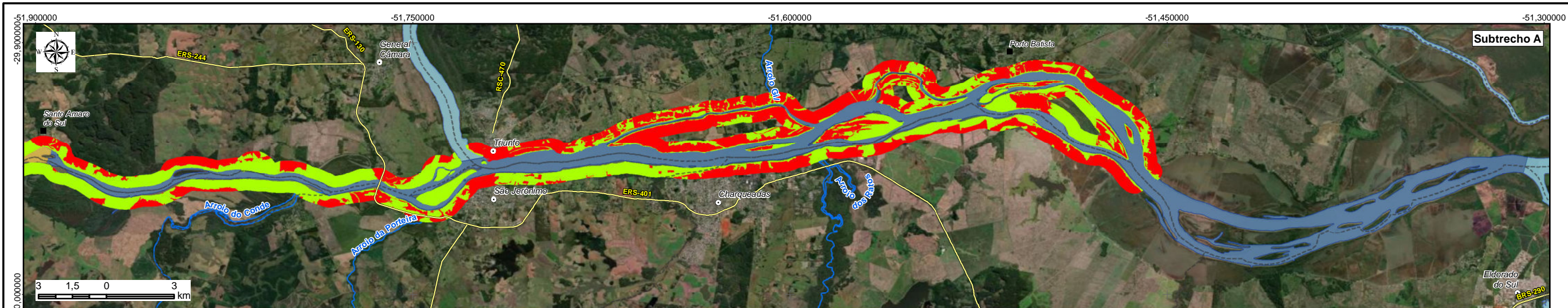
Contratação e fiscalização
Fepam

ZONEAMENTO AMBIENTAL PARA A ATIVIDADE DE MINERAÇÃO DE AREIA NOS CURSOS MÉDIO E BAIXO DO RIO JACUÍ

Sistema de Coordenadas Geodésicas
Sistema Geodésico de Referência
SIRGAS2000
Escala: Indicada

Mapa 28 - Cobertura vegetal e uso do solo

Fonte de dados:
- Sede municipal: SEMARS (2018)
- Limite municipal: SEMARS (2018)
- Rodovia: SEMARS (2018)
- Hidrografia: DRH/SEMA (2015)
- Subtrechos: Adaptado de DRH/SEMA (2015)
- Uso do Solo: FZB (2019)



LEGENDA

- Sede municipal
- Vila
- Rodovia
- Rios principais
- Massa d'água
- - - Limite municipal
- Rio Jacuí**
- Subtrecho A
- Subtrecho B
- Subtrecho C
- Conflitos e vetores de pressão**
- Remanescentes Naturais
- Áreas Convertidas



Elaboração
PROFILL

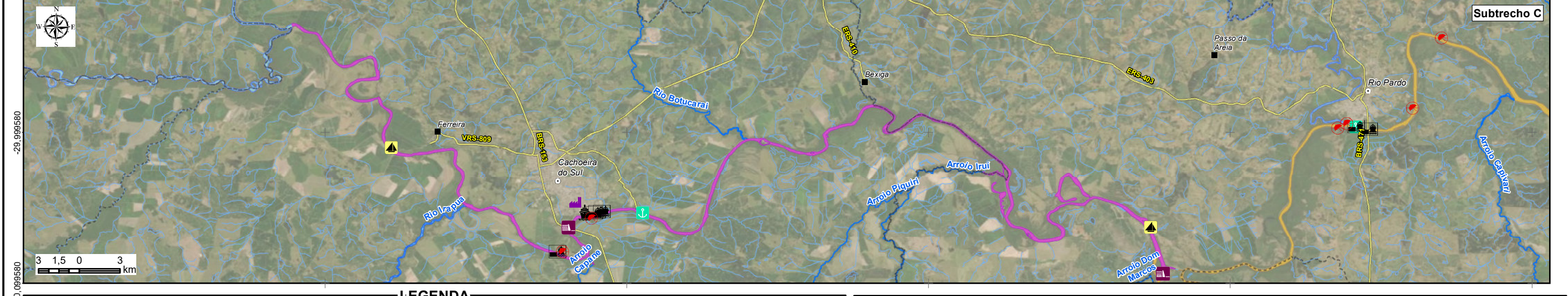
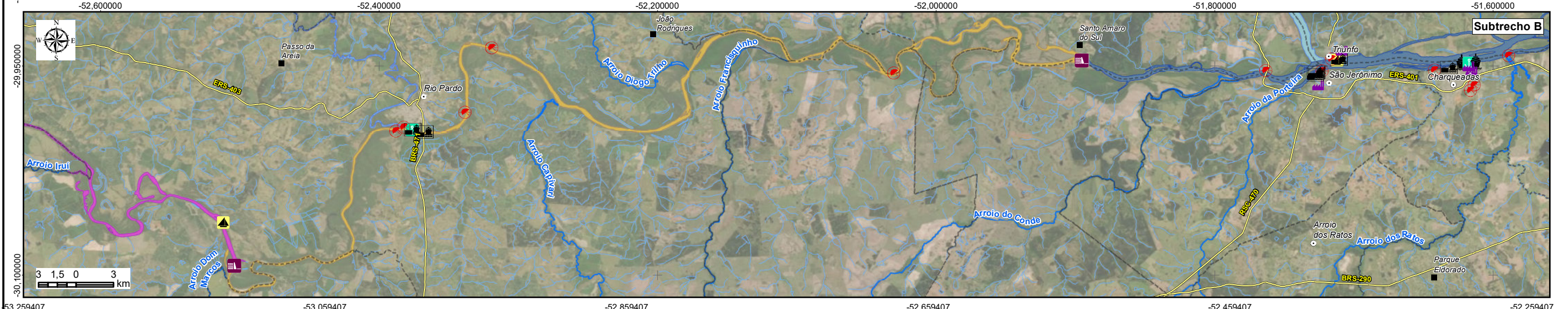
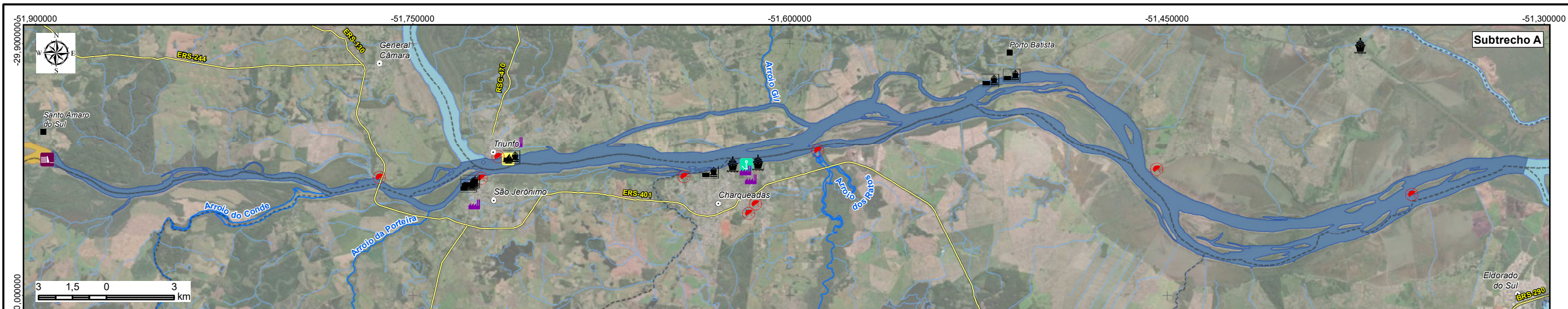
RT7 - MAPAS TEMÁTICOS
ZONEAMENTO AMBIENTAL PARA A ATIVIDADE DE MINERAÇÃO DE AREIA NOS CURSOS MÉDIO E BAIXO DO RIO JACUÍ

Contratação e fiscalização
Fepam

Sistema de Coordenadas Geodésicas
Sistema Geodésico de Referência
SIRGAS2000
Escala: Indicada

Mapa 29 - Conflitos e vetores de pressão

Fonte de dados:
- Sede municipal: SEMARS (2018)
- Limite municipal: SEMARS (2018)
- Rodovia: SEMARS (2018)
- Hidrografia: DRH/SEMA (2015)
- Subtrechos: Adaptado de DRH/SEMA (2015)
- Seções, sondagens: Profill (2019)
- Conflitos e vetores de pressão: FZB (2019)



LEGENDA

- Sede municipal
- Vila
- Rodovia
- Rios principais
- Hidrografia
- - - Limite municipal
- Rio Jacuí**
- Subtrecho A
- Subtrecho B
- Subtrecho C
- Áreas de lazer
- Termelétricas
- Terminal de Minérios
- ▲ Travessia
- Barragem Eclusa
- Terminal
- Porto



RT7 - MAPAS TEMÁTICOS

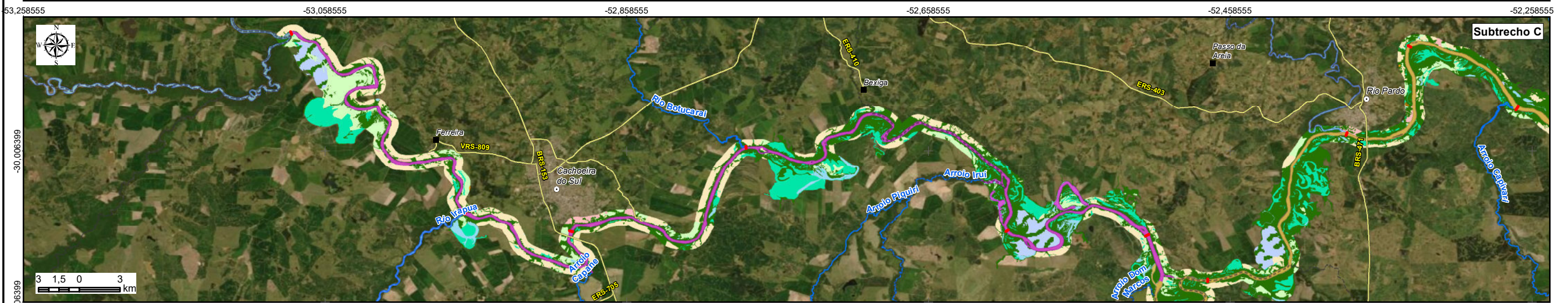
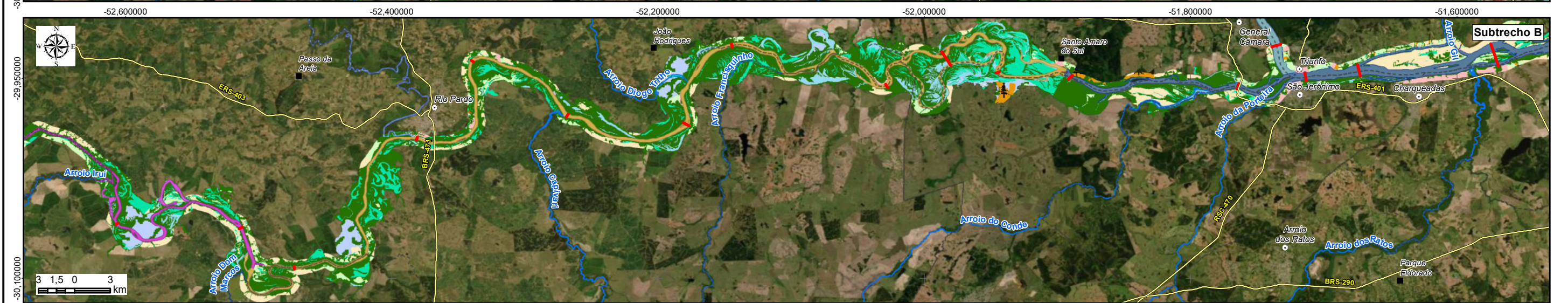
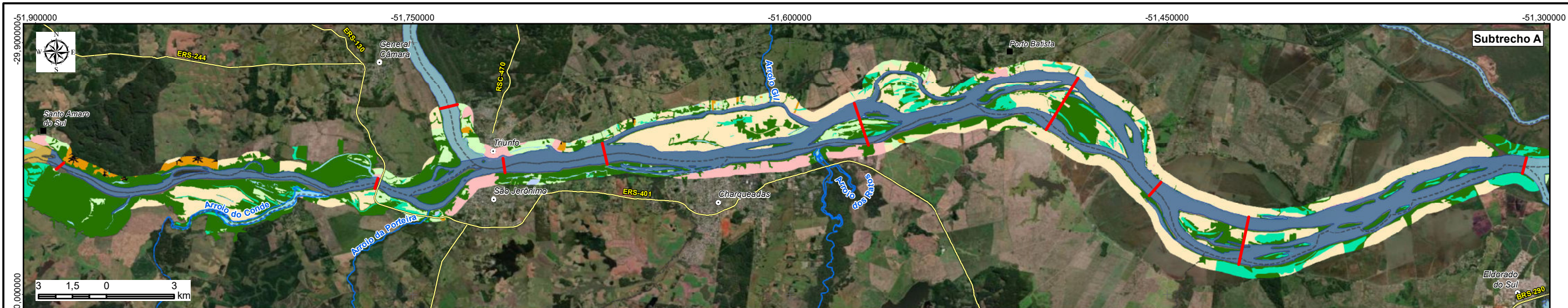
ZONEAMENTO AMBIENTAL PARA A ATIVIDADE DE MINERAÇÃO DE AREIA NOS CURSOS MÉDIO E BAIXO DO RIO JACUÍ



Sistema de Coordenadas Geodésicas
Sistema Geodésico de Referência
SIRGAS2000
Escala: Indicada

Mapa 30 - Usos da água nas áreas nos cursos médio e baixo do rio Jacuí

Fonte de dados:
- Sede municipal: SEMARS (2018)
- Limite municipal: SEMARS (2018)
- Rodovia: SEMARS (2018)
- Hidrografia: DRH/SEMA (2015)
- Subtrechos: Adaptado de DRH/SEMA (2015)
- Portos e terminais: DRH/SEMA (2015) / FEPAM (2019)
- Áreas de Lazer: Google Earth
- Termelétricas: ANEEL



LEGENDA

- Sede municipal
- Vila
- Rodovia
- Rios principais
- - - Limite municipal
- Rio Jacuí**
- Subtrecho A
- Subtrecho B
- Subtrecho C
- Seções de referência
- Uso do solo ampliado para ambientes marginais**
- Agricultura
- Areia
- Campos/Pastagem
- Corpos_d'água
- Florestas
- Mineração
- Mosaico Florestas/Áreas Úmidas
- Silvicultura
- Área Urbana
- Áreas Úmidas



Elaboração
PROFILL

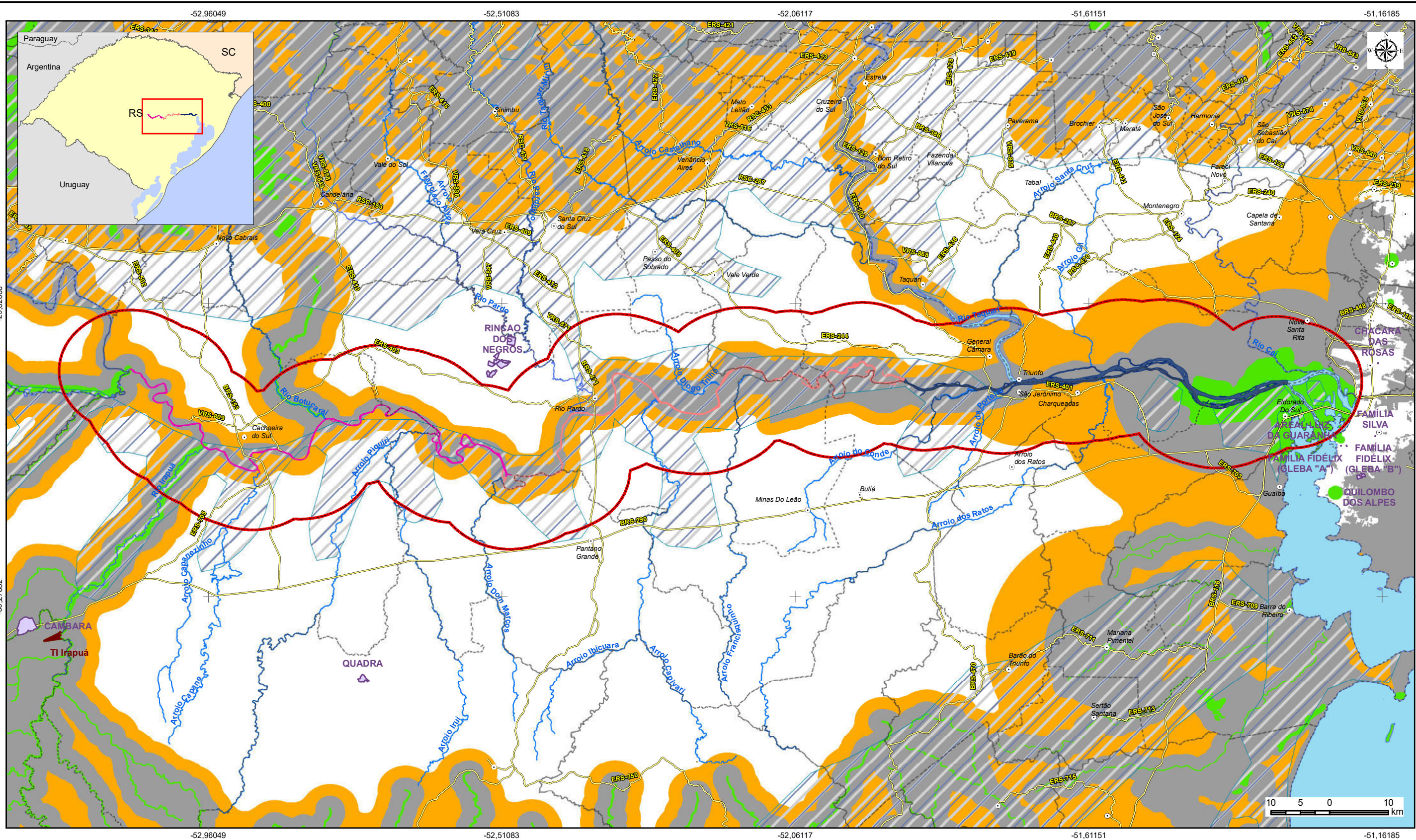
RT7 - MAPAS TEMÁTICOS
ZONEAMENTO AMBIENTAL PARA A ATIVIDADE DE MINERAÇÃO DE AREIA NOS CURSOS MÉDIO E BAIXO DO RIO JACUÍ

Contratação e fiscalização
Fepam

Sistema de Coordenadas Geodésicas
Sistema Geodésico de Referência
SIRGAS2000
Escala: Indicada

Mapa 31 - Mapa de Uso e Ocupação do Solo ampliado para ambientes marginais

Fonte de dados:
- Sede municipal: SEMARS (2018)
- Limite municipal: SEMARS (2018)
- Rodovia: SEMARS (2018)
- Hidrografia: DRH/SEMA (2015)
- Subtrechos: Adaptado de DRH/SEMA (2015)
- Seções, sondagens: Profill (2019)
- Uso do Solo: Adaptado de FZB (2019)



LEGENDA

● Sede municipal	■ Comunidades Remanescentes de Quilombolas	Reserva Biosfera Mata Atlântica
— Rodovia	■ Terras Indígenas	■ Núcleo
— Rios principais	■ Raio 10km da calha do Rio Jacu na área de estudo	■ Amortecimento
--- Limite municipal	■ Polígonos Lei 11.428 de 22/12/2006 - Lei da Mata Atlântica	■ Transição
Rio Jacu		
■ Subtrecho A		
■ Subtrecho B		
■ Subtrecho C		

Elaboração: **PROFILL**

RT7 - MAPAS TEMÁTICOS

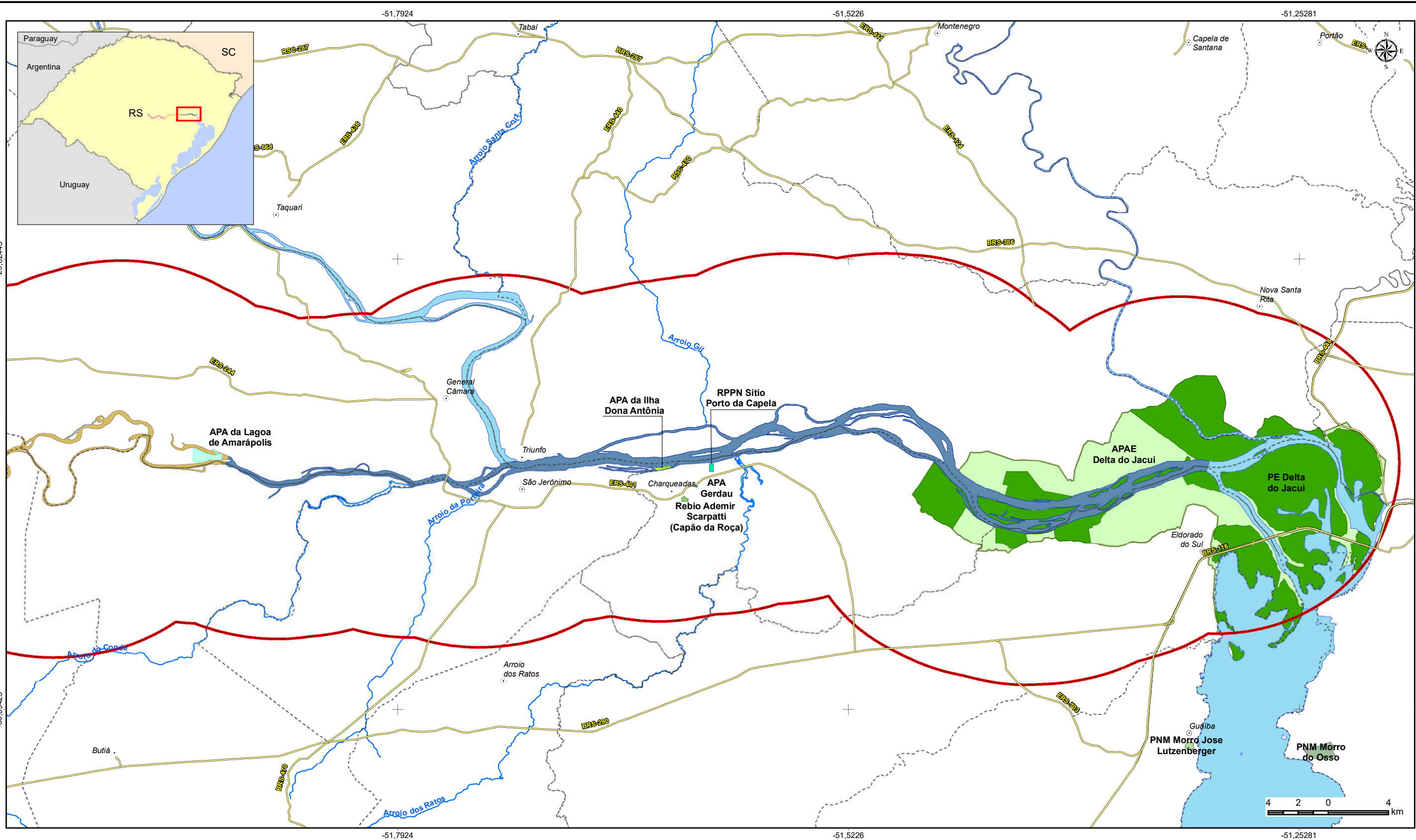
ZONEAMENTO AMBIENTAL PARA A ATIVIDADE DE MINERAÇÃO DE AREIA NOS CURSOS MÉDIO E BAIXO DO RIO JACUÍ

Contratação e fiscalização: **Fepam**

Sistema de Coordenadas Geodésicas: Sistema Geodésico de Referência SIRGAS2000
Escala: 1:640.000

Mapa 32 – Áreas Legalmente Protegidas

Fonte de dados:
 - Sede municipal: IBGE (2010)
 - Limite municipal: IBGE (2010)
 - Quilombolas: INCRA (2019)
 - Hidrografia: DRH/SEMA (2015)
 - Subtrechos: Adaptado de DRH/SEMA (2015)
 - UCs/APCB: SEMA/RS, ICMBio, MMA, Prefeituras



LEGENDA

- Sede municipal
- ~ Rios principais
- Rodovia
- ☁ Massa d'água
- - - Limite municipal
- ◻ Raio 10km da calha do Rio Jacuí na área de estudo
- Rio Jacuí**
- ☉ Subtrecho A
- ☉ Subtrecho B
- ☉ Subtrecho C
- Unidades de Conservação**
- ☐ APA Gerdau
- ☐ APA da Ilha Dona Antônia
- ☐ APA da Lagoa de Amarópolis
- ☐ RPPN Sítio Porto da Capela
- ☐ Rebio Ademir Scarpatti (Capão da Roça)
- ☐ Parque Estadual do Delta do Jacuí
- ☐ APAE Delta do Jacuí
- ☐ PNM Morro Jose Lutzenberger
- ☐ PNM Morro do Osso

Elaboração

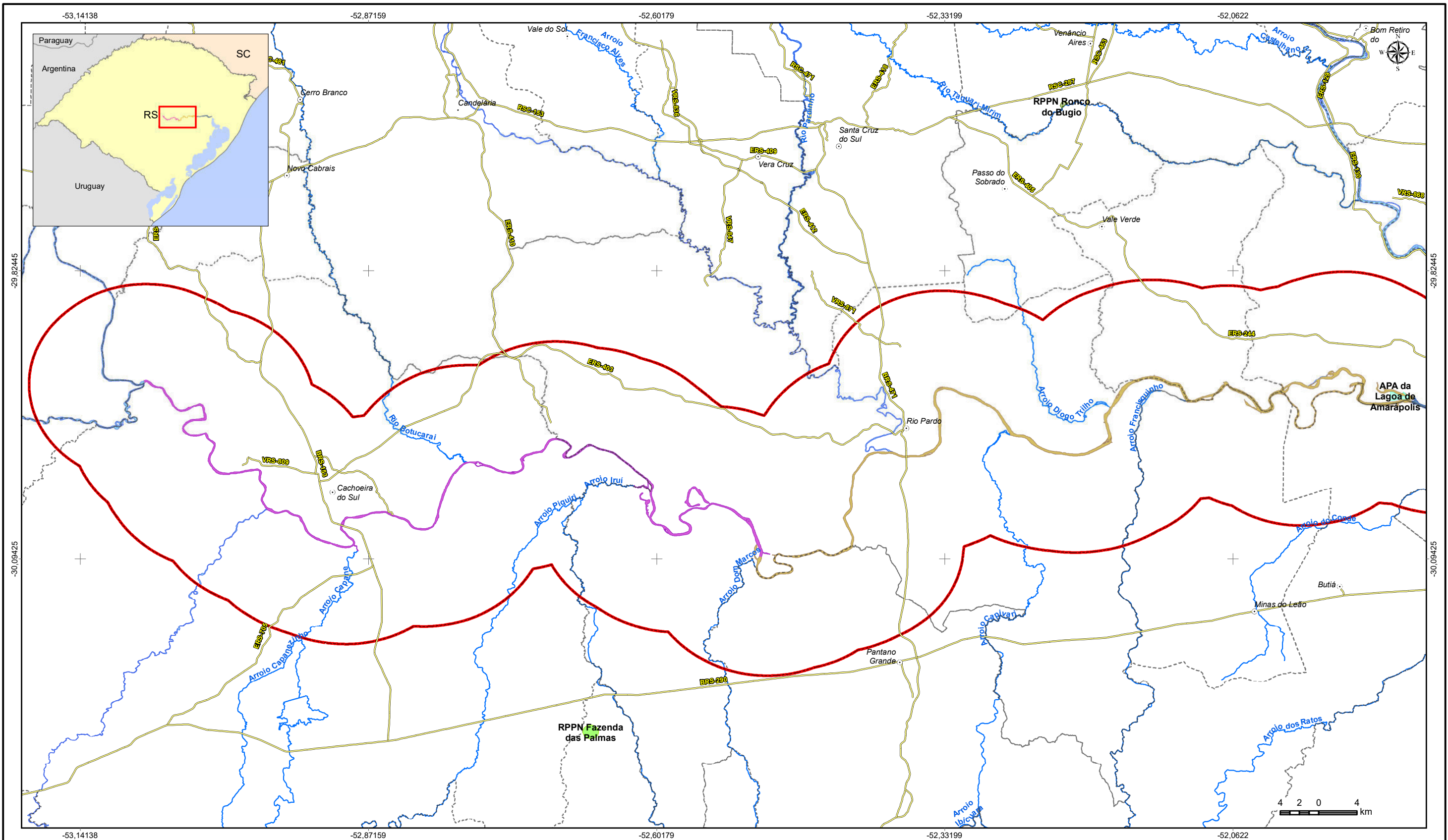
RT7 - MAPAS TEMÁTICOS
ZONEAMENTO AMBIENTAL PARA A ATIVIDADE DE MINERAÇÃO DE AREIA NOS CURSOS MÉDIO E BAIXO DO RIO JACUÍ

Contratação e fiscalização

Sistema de Coordenadas Geodésicas
 Sistema Geodésico de Referência
 SIRGAS2000
 Escala: 1:250.000

Mapa 33.1 – Unidades de Conservação 1/2

Fonte de dados:
 - Sede municipal: IBGE (2010)
 - Limite municipal: IBGE (2010)
 - Quilombolas: INEPRA (2019)
 - Hidrografia: DRH/SEMA (2015)
 - Subtrechos: Adaptado de DRH/SEMA (2015)
 - UCs/APCB: SEMARS, ICMBio, MMA, Prefeituras



LEGENDA

- Sede municipal
- ~ Rios principais
- Rodovia
- ☁ Massa d'água
- - - Limite municipal
- ▭ Raio 10km da calha do Rio Jacuí na área de estudo
- Rio Jacuí**
- ▭ Subtrecho A
- ▭ Subtrecho B
- ▭ Subtrecho C

- Unidades de Conservação**
- ▭ APA da Lagoa de Amarópolis
 - ▭ RPPN Fazenda das Palmas
 - ▭ RPPN Ronco do Bugio

Elaboração: **PROFILL**

RT7 - MAPAS TEMÁTICOS

ZONEAMENTO AMBIENTAL PARA A ATIVIDADE DE MINERAÇÃO DE AREIA NOS CURSOS MÉDIO E BAIXO DO RIO JACUÍ

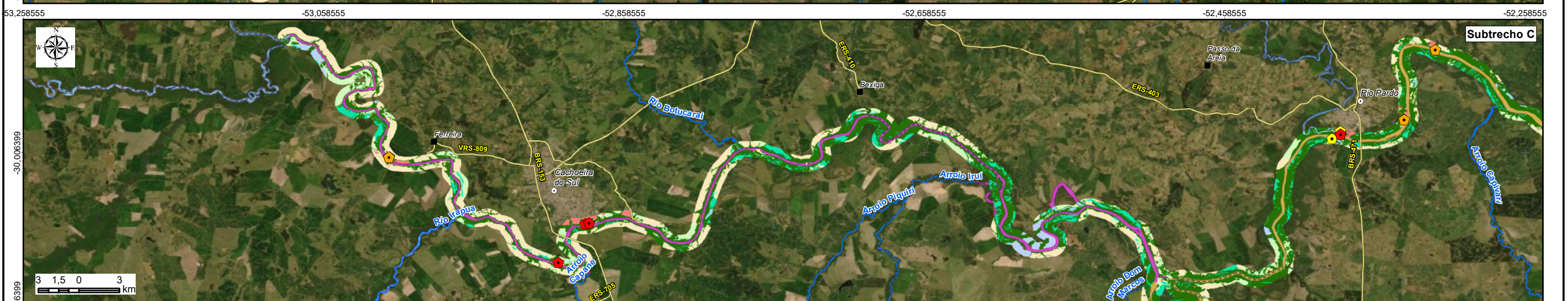
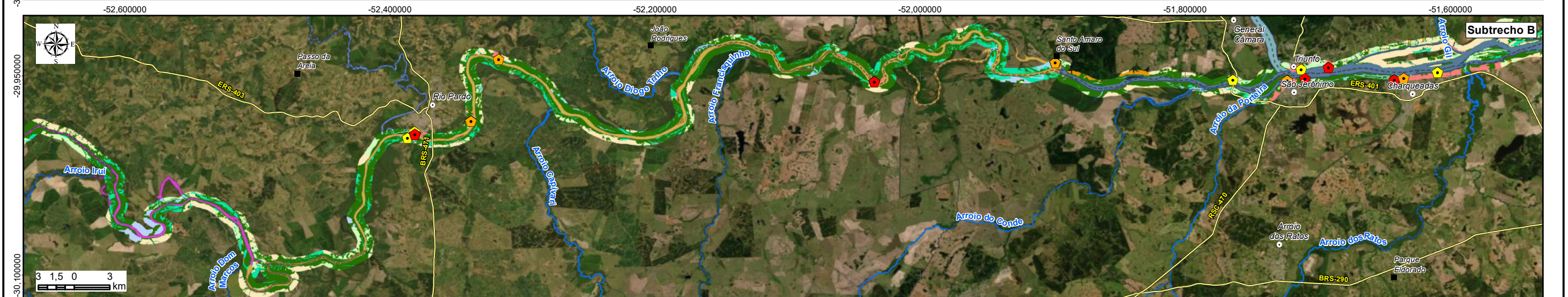
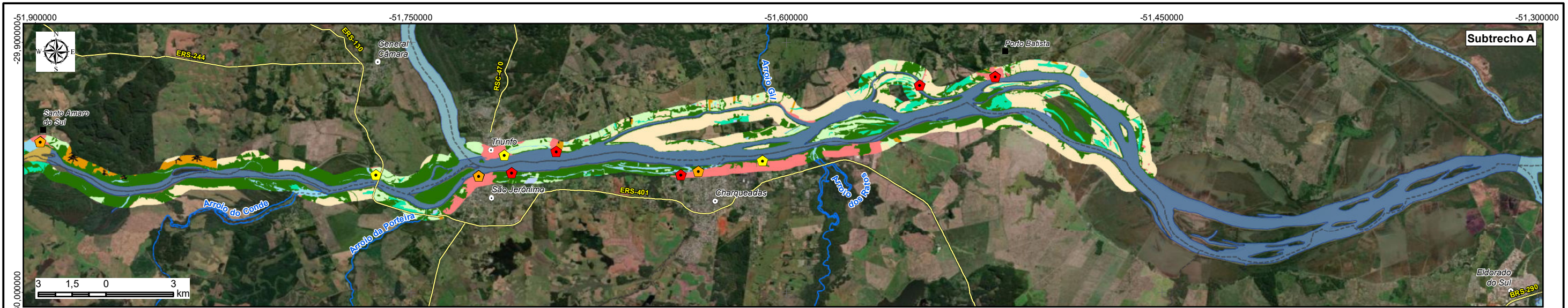
Contratação e fiscalização: **Fepam**

Sistema de Coordenadas Geodésicas
Sistema Geodésico de Referência
SIRGAS2000
Escala: 1:390.000

Mapa 33.2 – Unidades de Conservação 2/2

Fonte de dados:

- Sede municipal: IBGE (2010)
- Limite municipal: IBGE (2010)
- Quilombolas: INEPRA (2019)
- Hidrografia: DRH/SEMA (2015)
- Subtrechos: Adaptado de DRH/SEMA (2015)
- UCs/APCB: SEMARS, ICMBio, MMA, Prefeituras



LEGENDA

- Sede municipal
- Vila
- ⚡ Rodovia
- 🌊 Rios principais
- 💧 Massa d'água
- Rio Jacuí**
- 🟦 Subtrecho A
- 🟡 Subtrecho B
- 🟪 Subtrecho C
- 🗺️ Limite municipal
- Localização e Tipo das Entrevistas Socioeconômicas**
- 🏠 Atividade Produtiva
- 🏡 Organização Social
- 👤 Pescador
- Uso do Solo**
- 🌾 Agricultura
- 🏘️ Areia
- 🌿 Campos/Pastagem
- 💧 Corpos d'água
- 🌳 Florestas
- 🏭 Mineração
- 🌲 Mosaico Florestas/Áreas Úmidas
- 🌲 Silvicultura
- 🏠 Área Urbana
- 🌿 Áreas Úmidas



Elaboração

RT7 - MAPAS TEMÁTICOS

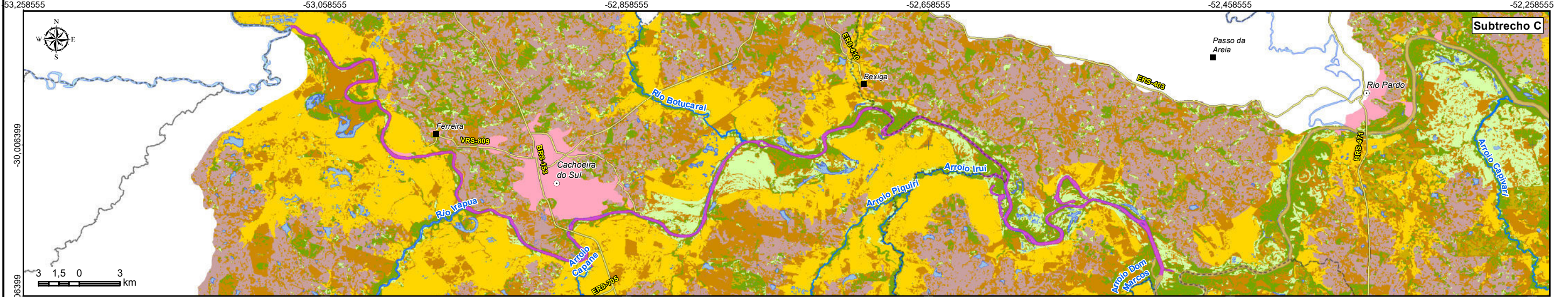
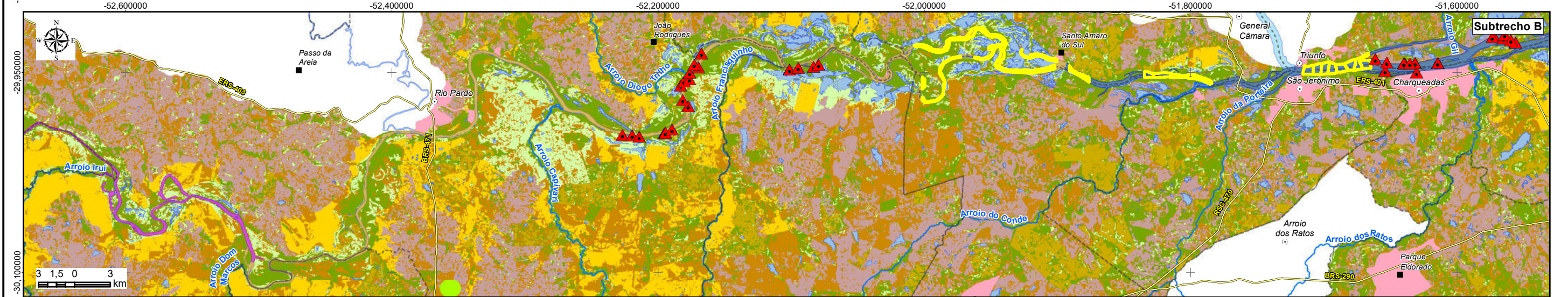
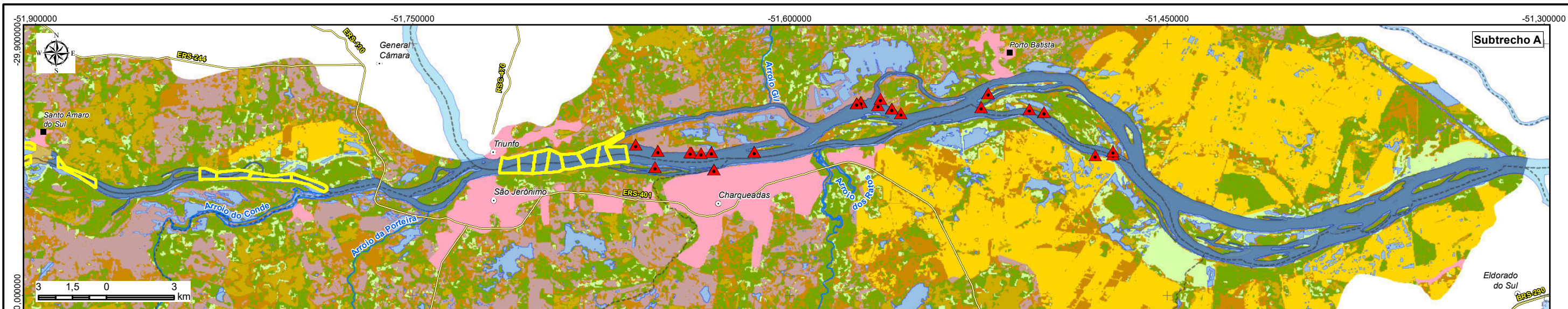
ZONEAMENTO AMBIENTAL PARA A ATIVIDADE DE MINERAÇÃO DE AREIA NOS CURSOS MÉDIO E BAIXO DO RIO JACUÍ

Contratação e fiscalização

Sistema de Coordenadas Geodésicas
Sistema Geodésico de Referência SIRGAS2000
Escala: Indicada

Mapa 34 - Espacialização das entrevistas com atores e instituições sociais de interesse

Fonte de dados:
- Sede municipal: SEMARS (2018)
- Limite municipal: SEMARS (2018)
- Rodovia: SEMARS (2018)
- Hidrografia: DRH/SEMA (2015)
- Subtrechos: Adaptado de DRH/SEMA (2015)
- Uso do Solo: FZB (2019)
- Entrevistas: Profill (2019)



- Sede municipal
- Vila
- Rodovia
- Rios principais
- Massa d'água
- - - Limite municipal
- ▲ Pontos com Monitoramento de Margens

LEGENDA

- Processos Minerários com Monitoramento de Margens
- Rio Jacuí**
 - Subtrecho A
 - Subtrecho B
 - Subtrecho C
- Classe de uso e ocupação do solo**
 - Lâmina d'Água
 - Campos/Pastagens



Elaboração: **PROFILL**

RT7 - MAPAS TEMÁTICOS

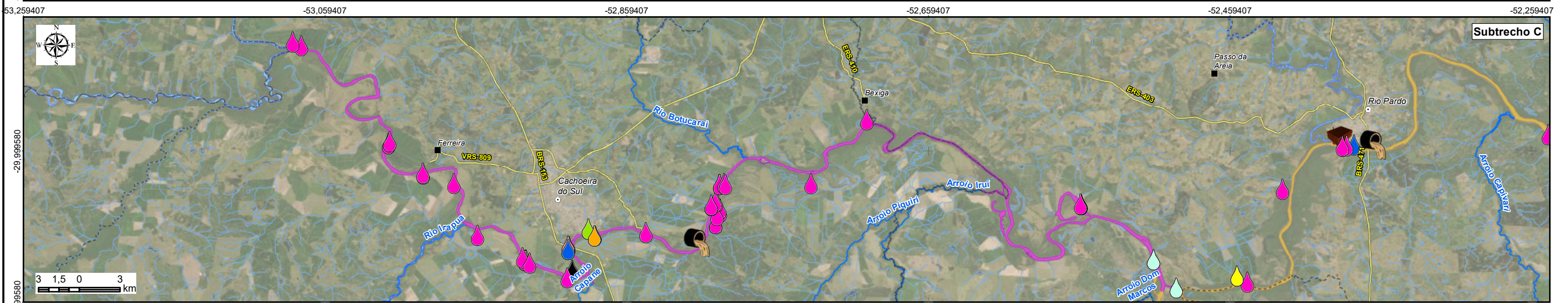
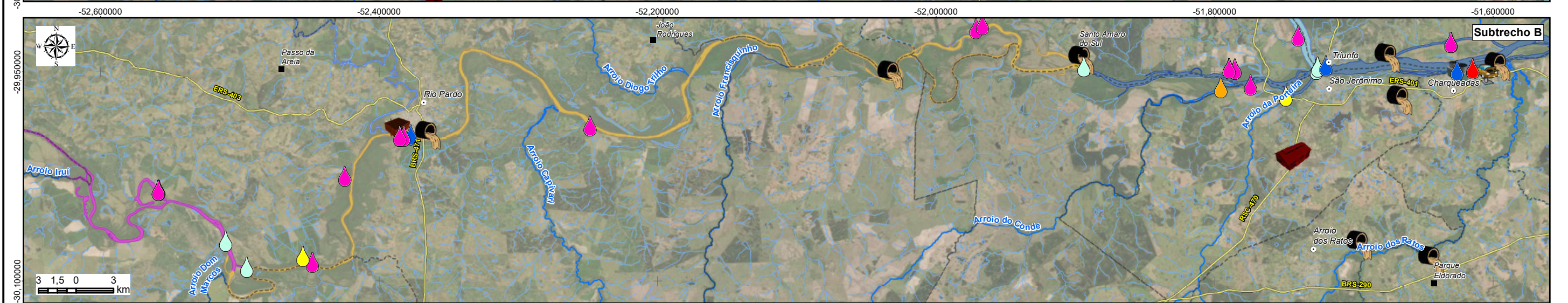
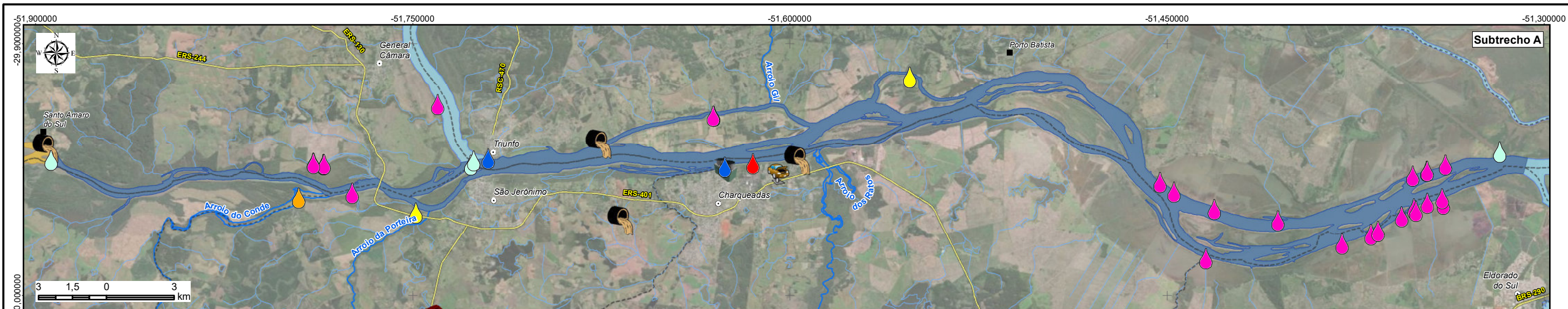
ZONEAMENTO AMBIENTAL PARA A ATIVIDADE DE MINERAÇÃO DE AREIA NOS CURSOS MÉDIO E BAIXO DO RIO JACUÍ

Contratação e fiscalização: **Fepam**

Sistema de Coordenadas Geodésicas
Sistema Geodésico de Referência
SIRGAS2000
Escala: Indicada

Mapa 35 - Espacialização dos dados secundários existentes com pontos de ocorrências de margens e/ou processos minerários com avaliação de ocorrências de margens.

Fonte de dados:
- Sede municipal: SEMARS (2018)
- Limite municipal: SEMARS (2018)
- Rodovia: SEMARS (2018)
- Hidrografia: DRH/SEMA (2015)
- Subtrechos: Adaptado de DRH/SEMA (2015)
- Ocorrências de margem: FEPAM



LEGENDA			
<ul style="list-style-type: none"> Sede municipal Vila Rodovia Rios principais Hidrografia Limite municipal Rio Jacuí <ul style="list-style-type: none"> Subtrecho A Subtrecho B Subtrecho C 	Captações <ul style="list-style-type: none"> Abastecimento público Abastecimento industrial Combate a incêndios, Consumo agroindustrial, Consumo humano, Lavagem de veículos 	<ul style="list-style-type: none"> Dessedentação animal Dessedentação animal, Irrigação, Preservação de ambientes aquáticos Irrigação Mineração 	<ul style="list-style-type: none"> Navegação Piscicultura e/ou aquicultura, Turismo/lazer/balneári... Turismo/lazer/balneári...
		Cargas poluidoras <ul style="list-style-type: none"> Abatedouro de bovinos 	<ul style="list-style-type: none"> Autopeças Fabricação de produtos siderúrgicos Geração de Energia Elétrica - Termoeétrica a Carvão Mineral Matadouro/Abatedouro Lançamento Pontual - Esgoto Urbano

Elaboração

RT7 - MAPAS TEMÁTICOS

ZONEAMENTO AMBIENTAL PARA A ATIVIDADE DE MINERAÇÃO DE AREIA NOS CURSOS MÉDIO E BAIXO DO RIO JACUÍ

Contratação e fiscalização

Sistema de Coordenadas Geodésicas
Sistema Geodésico de Referência
SIRGAS2000
Escala: Indicada

Mapa 36 - Pontos de captação de água, lançamento de esgoto urbano e de lançamento de potenciais cargas poluidoras provenientes das indústrias que interceptam os trechos médio e baixo do Rio Jacuí

Fonte de dados:

- Sede municipal: SEMARS (2018)
- Limite municipal: SEMARS (2018)
- Rodovia: SEMARS (2018)
- Hidrografia: DRH/SEMA (2015)
- Subtrechos: Adaptado de DRH/SEMA (2015)
- Cargas Poluidoras: DRH/SEMA (2015)