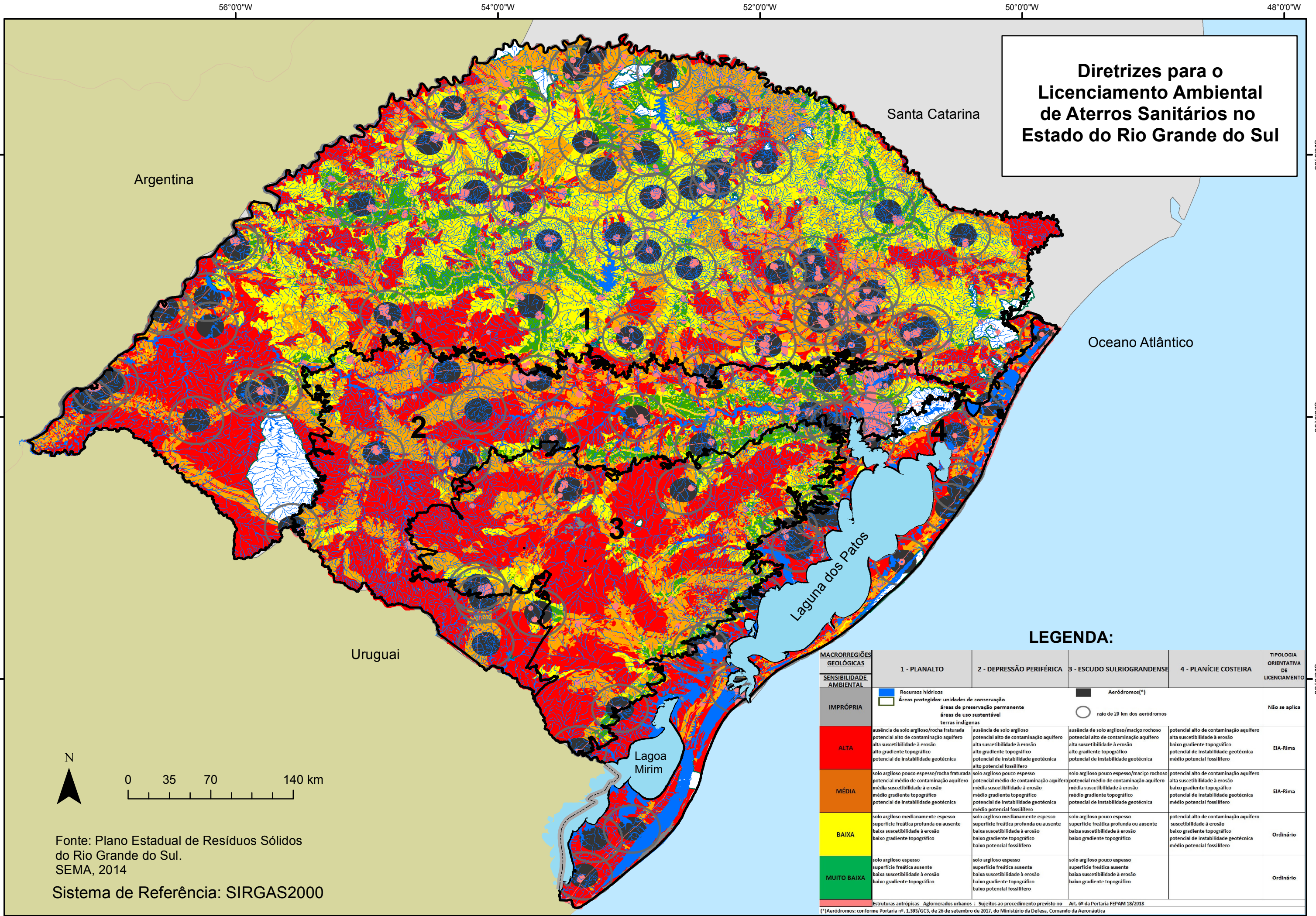


# Diretrizes para o Licenciamento Ambiental de Aterros Sanitários no Estado do Rio Grande do Sul



## LEGENDA:

MACRORREGIÕES GEOLÓGICAS	1 - PLANALTO	2 - DEPRESSÃO PERIFÉRICA	3 - ESCUDO SULRIOGRANDENSE	4 - PLANÍCIE COSTEIRA	TIPOLOGIA ORIENTATIVA DE LICENCIAMENTO
<b>SENSIBILIDADE AMBIENTAL</b>					
<b>IMPRÓPRIA</b>	<ul style="list-style-type: none"> <li>Recursos hídricos</li> <li>Áreas protegidas: unidades de conservação</li> <li>áreas de preservação permanente</li> <li>áreas de uso sustentável</li> <li>terras indígenas</li> </ul>			<ul style="list-style-type: none"> <li>Aeródromos(*)</li> <li>raio de 20 km dos aeródromos</li> </ul>	Não se aplica
<b>ALTA</b>	ausência de solo argiloso/rocha fraturada potencial alto de contaminação aquífero alta suscetibilidade à erosão alto gradiente topográfico potencial de instabilidade geotécnica	ausência de solo argiloso potencial alto de contaminação aquífero alta suscetibilidade à erosão alto gradiente topográfico potencial de instabilidade geotécnica alto potencial fósforo	ausência de solo argiloso/maciao rochoso potencial alto de contaminação aquífero alta suscetibilidade à erosão alto gradiente topográfico potencial de instabilidade geotécnica	potencial alto de contaminação aquífero alta suscetibilidade à erosão baixo gradiente topográfico potencial de instabilidade geotécnica médio potencial fósforo	EIA-Rima
<b>MÉDIA</b>	solo argiloso pouco espesso/rocha fraturada potencial médio de contaminação aquífero média suscetibilidade à erosão médio gradiente topográfico potencial de instabilidade geotécnica	solo argiloso pouco espesso potencial médio de contaminação aquífero média suscetibilidade à erosão médio gradiente topográfico potencial de instabilidade geotécnica médio potencial fósforo	solo argiloso pouco espesso/maciao rochoso potencial médio de contaminação aquífero média suscetibilidade à erosão médio gradiente topográfico potencial de instabilidade geotécnica	potencial alto de contaminação aquífero potencial médio de contaminação aquífero baixo gradiente topográfico potencial de instabilidade geotécnica médio potencial fósforo	EIA-Rima
<b>BAIXA</b>	solo argiloso medianamente espesso superfície freática profunda ou ausente baixa suscetibilidade à erosão baixo gradiente topográfico	solo argiloso medianamente espesso superfície freática profunda ou ausente baixa suscetibilidade à erosão baixo gradiente topográfico baixo potencial fósforo	solo argiloso pouco espesso superfície freática profunda ou ausente baixa suscetibilidade à erosão baixo gradiente topográfico	potencial alto de contaminação aquífero susceptibilidade à erosão baixo gradiente topográfico potencial de instabilidade geotécnica médio potencial fósforo	Ordinário
<b>MUITO BAIXA</b>	solo argiloso espesso superfície freática ausente baixa suscetibilidade à erosão baixo gradiente topográfico	solo argiloso espesso superfície freática ausente baixa suscetibilidade à erosão baixo gradiente topográfico baixo potencial fósforo	solo argiloso pouco espesso superfície freática ausente baixa suscetibilidade à erosão baixo gradiente topográfico		Ordinário

(\*) Aeródromos: conforme Portaria nº. 1.393/GC3, de 26 de setembro de 2017, do Ministério da Defesa. Comando da Aeronáutica

Fonte: Plano Estadual de Resíduos Sólidos do Rio Grande do Sul. SEMA, 2014  
Sistema de Referência: SIRGAS2000